

携手博山·未来已来

Together with Boshan, the future has come

博山区投资促进中心



●

目录

壹

博山概述



贰

产业基础



叁

特色产业园



肆

政策优势





壹·博山概述

0 v e r v i e w o f B o s h a n

博山区概况

总面积
698 平方公里

下辖
7 个镇

街道
3 个

省级经济开发区
1 个

村（社区）
290 个

人口
41 万

森林覆盖率
58 %

博山区历史文化悠久，人文积淀深厚，拥有百年的工业文明、浓郁的民俗风情和优美的生态环境。是县委书记的榜样——焦裕禄的故乡，是国家级风景名胜区、国家重点生态功能区、国家文化出口基地、中国泵业名城、中华陶琉文化城、中国琉璃之乡、中国鲁菜发源地。



国家重点生态功能区



国家文化出口基地



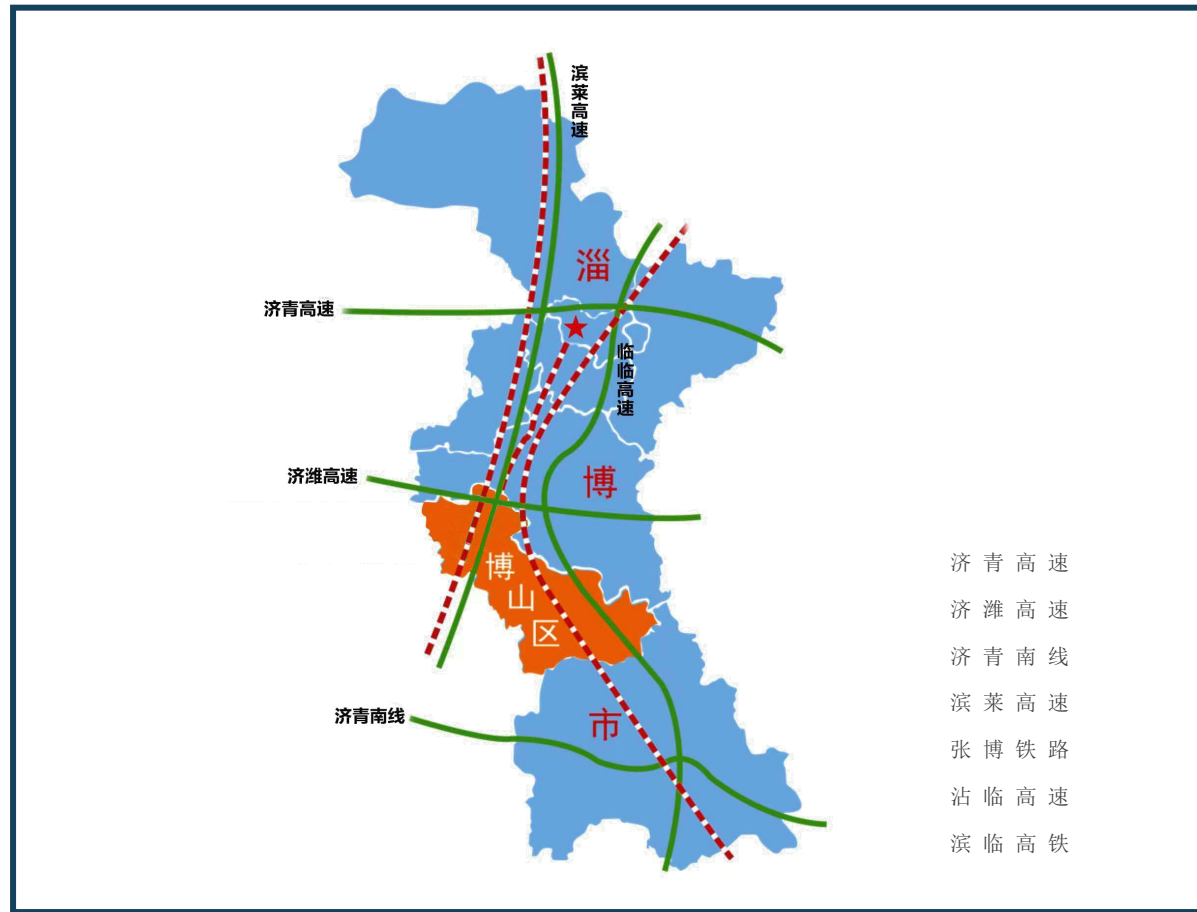
中国泵业名城



中国陶琉之乡



中国鲁菜发源地



1、地理区位优势

博山是山东省地理坐标中心点，有“齐鲁之心”美誉，地理位置优越。南北方向205国道、滨莱高速公路贯穿境内，张博铁路电气化改造、沾临高速正在建设中，滨临高铁即将开工建设；东西方向济青高速、济潍高速、济青南线与博山相邻而过。

2、产业基础雄厚

这里产业基础深厚，机电泵业、汽车智造、新型材料、健康医药等优势产业活力迸发，新能源、数字经济等新经济加速崛起，拥有2800余家工业企业、10余万产业工人，具备完善的产业体系、强大的配套能力。

2800余家工业企业

10余万产业工人



机电泵业



汽车智造



新材料



健康医药



新能源

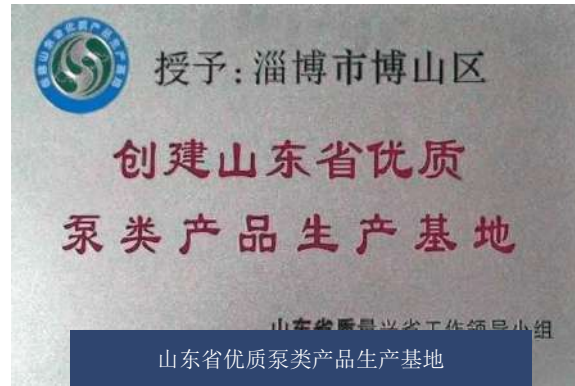


数字经济



3、资质荣誉

全区规模以上工业企业207家



- 国家火炬计划泵类产业基地
- 山东省高端装备制造产业基地
- 山东省节能环保产业示范基地
- 山东省优质泵类产品生产基地
- 山东省新能源汽车零部件产业集群
- 全国整县(市、区)屋顶分布式光伏开发试点区县

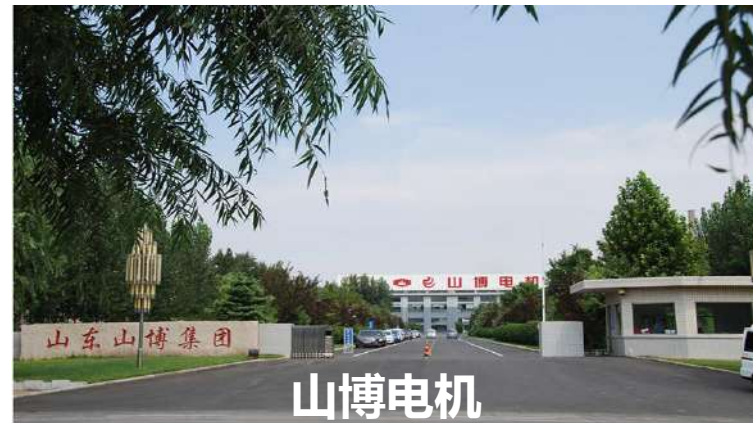
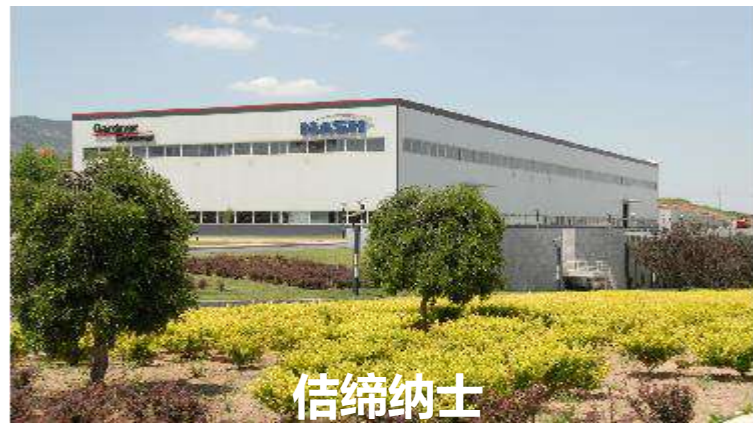
贰·产业基础

I n d u s t r i a l b a s i s

机电泵业

- 现有泵类生产及相关配套企业430余家，电机生产企业70余家
- 规上企业82家
- 从业工人4万余人

产品以“三泵两机”为代表，主要企业有山东华成、倍缔纳仕、山博电机等。



汽车智造

全区现有汽车零部件生产企业120余家，规上企业27家，整车配套率在70%以上。

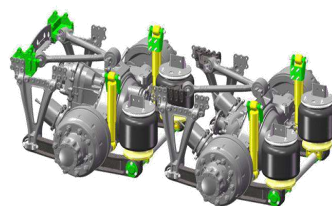
汽车产业的主导产品涵盖汽车电机、变速箱、传统及复合材料板簧、新能源汽车锂电池包、轮毂、高端螺伞及各类齿轮、高强度螺栓、各类内饰件等。是奔驰、克莱斯勒、北汽集团、中国一汽、北汽福田、重汽集团、江淮汽车等汽车龙头企业的重点配套厂家。



北汽海华



北齿传动



整体U型臂空气悬架



高精度传动齿轮



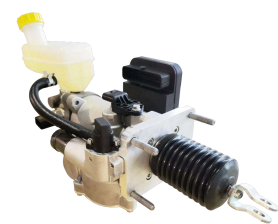
塑料油底壳



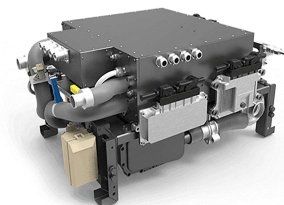
安博科技



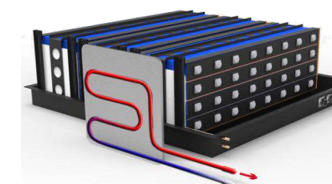
宏马集团



线控制动 (iCAS-Break)



氢燃料电池系统



新能源锂电池包

健康医药

全区现有健康医药企业14家，规上企业9家，主导产品包括抗肿瘤药物、抗真菌乳膏制剂、肝病防治药物、糖尿病治疗药物、中药饮片以及大型医疗影像设备、感控设备、血透类医用耗材、药包材等。



京丰制药



万杰制药



康贝医疗



崑山中药



新材料

A
日用玻璃

B
耐火材料

C
功能新材料



博山新材料产业，主要涵盖日用玻璃、耐火新材料、钛白粉功能新材料等。

规上企业63家。东佳集团是国内品种最齐全的钛白粉生产企业，钛白产品市场占有率国际领先；淄博工陶液晶玻璃基板用功能陶瓷新材料填补国内空白。



氢能产业

氢能产业，是我区重点培育发展的战略性新兴产业。全区现有氢能源企业1家，为爱德曼（淄博）氢能科技有限公司。

目前，已落地爱德曼氢能燃料电池及系统产业化项目，可实现年产氢能燃料电池及系统2000台的生产规模。





数字经济

数字经济产业，是我区重点培育的战略性新兴产业。全区现有5家企业，规上企业3家。

该产业在原有机电泵、汽车智造、健康医药等传统产业园区建设的基础上，形成集约化数字公共服务平台及特色服务内容，全面提升传统主导产业的全要素生产效率，加快工业互联网发展步伐。



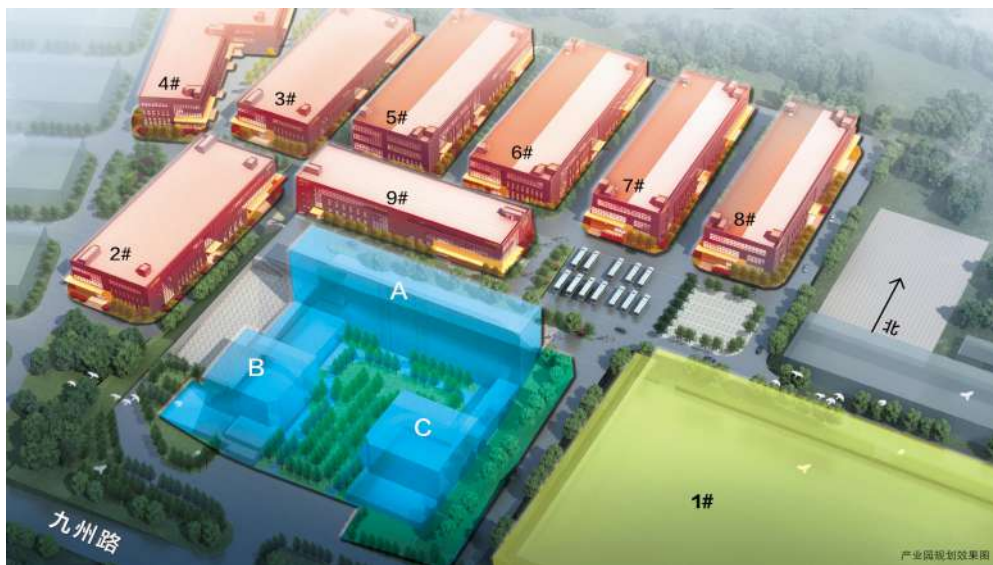
中天华佑
ZHONGTIANHUAYOU



声通科技
Voicecomm Center

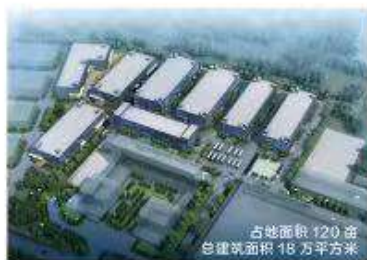


数壤科技
DIGITAL LAND



叁·特色产业园区

C h a r a c t e r i s t i c i n d u s t r i a l p a r k



数字经济产业园



氢能产业园



机电泵业产业园



预制菜产业园



陶瓷琉璃产业园（规划中）



健康医药产业园



汽车智造产业园



铸造产业园（规划中）



新材料产业园

博山区强化园区产业承载发展的主阵地作用，规划建设机电泵、汽车智造、健康医药、新材料、氢能源、数字经济、铸造、陶瓷琉璃、预制菜9个特色产业园区。

I. 机电泵产业园

 机电泵产业园位于域城镇

475亩

占地面积

18.5万平方米

拟建设面积

4.6亿元

总投资额





I. 机电泵产业园区建筑情况

建设进度：计划2023年底完成项目主体建设。

编号	项目	数量	单栋建筑面积
1	综合办公楼	1	4950m ²
2	单层厂房（层高6米）	1	935m ²
3	单层厂房（层高10米）	12	3834-7597m ²
4	双层厂房（层高13米）	8	7668-13170m ²

I. 机电泵产业园

招商方向

重点引进精控微电机、机电一体化、高端泵类、智能装备整机等高端智能制造产业。



II 汽车智造产业园



汽车智造产业园位于白塔镇

3500亩

核心区面积

1155亩

工业用地

390亩

住宅用地

300亩

商业用地

目前,园区内集聚了中材汽车、北齿传动、北汽海华、安博科技等众多优质企业,产品种类多达20多个系列、上千个品种。

博山区汽车智造产业影像图



汽车智造产业园

核心区重点项目推进情况——中材汽车复合材料产业项目

总占地**230亩**；总建筑面积**10.9万平方米**；项目计划总投资**20.5亿元**；规划建设**9座**标准厂房

建设进度：1-4号厂房已建成；7、8号厂房主体已建成，正在进行门窗安装；5、6、9号厂房预计2023年9月底建成。



序号	建筑面积	长度	宽度	一层层高	二层层高	跨距	柱距	行车	起吊高度	地面荷载	二层荷载
1	13632m ²	142m	48m	10.5m	5m	16m	10m	5t	≥9m	1000kg/m ²	1000kg/m ²
2	13632m ²	142m	48m	10.5m	5m	16m	10m	5t	≥9m	3000kg/m ²	1000kg/m ²
3	13632m ²	142m	48m	10.5m	5m	16m	10m	5t	≥9m	3000kg/m ²	1000kg/m ²
4	13632m ²	142m	48m	10.5m	5m	16m	10m	5t	≥9m	3000kg/m ²	1000kg/m ²
5	13632m ²	142m	48m	10.5m	5m	16m	10m	5t	≥9m	3000kg/m ²	1000kg/m ²
6	9648m ²	193m	48m	15m		24m	10m	25t	≥9m	3000kg/m ²	
7	9648m ²	193m	48m	15m		24m	10m	25t	≥9m	3000kg/m ²	
8	9648m ²	193m	48m	15m		24m	10m	25t	≥9m	3000kg/m ²	
9	9209m ²	98.6m	83.4m	18m		24m	10m	10t	≥9m	3000kg/m ²	

汽车智造产业园

核心区重点项目推进情况——汽车零部件智造集聚区项目



160亩	9万平方米
占地面积	建筑面积

- 投资**13亿元**。
- **腾龙泵阀、山东山弹、连顺汽车**项目已使用土地共计 **89.09亩**。
- 剩余可用土地**70.59亩**，可用于承载招商引资项目落地。

II 汽车智造产业园

核心区重点项目推进情况——鲁中高端零部件产业基地建设项目



308.7亩	16万平方米
占地面积	建筑面积

主要建设**单层重型厂房、成品库、综合研发中心**，配套建设**路网管线**等基础设施和相应的配套用房。

汽车智造产业园

招商方向

- 引进传动、行驶及制动系统等汽车零部件高端企业；
- 引进新能源汽车“电池、电机、电控”核心零部件产业链项目。



III 健康医药产业园



核心区位于白塔镇

1500亩

60万平方米

占地面积

建筑面积

目前落地四个项目：

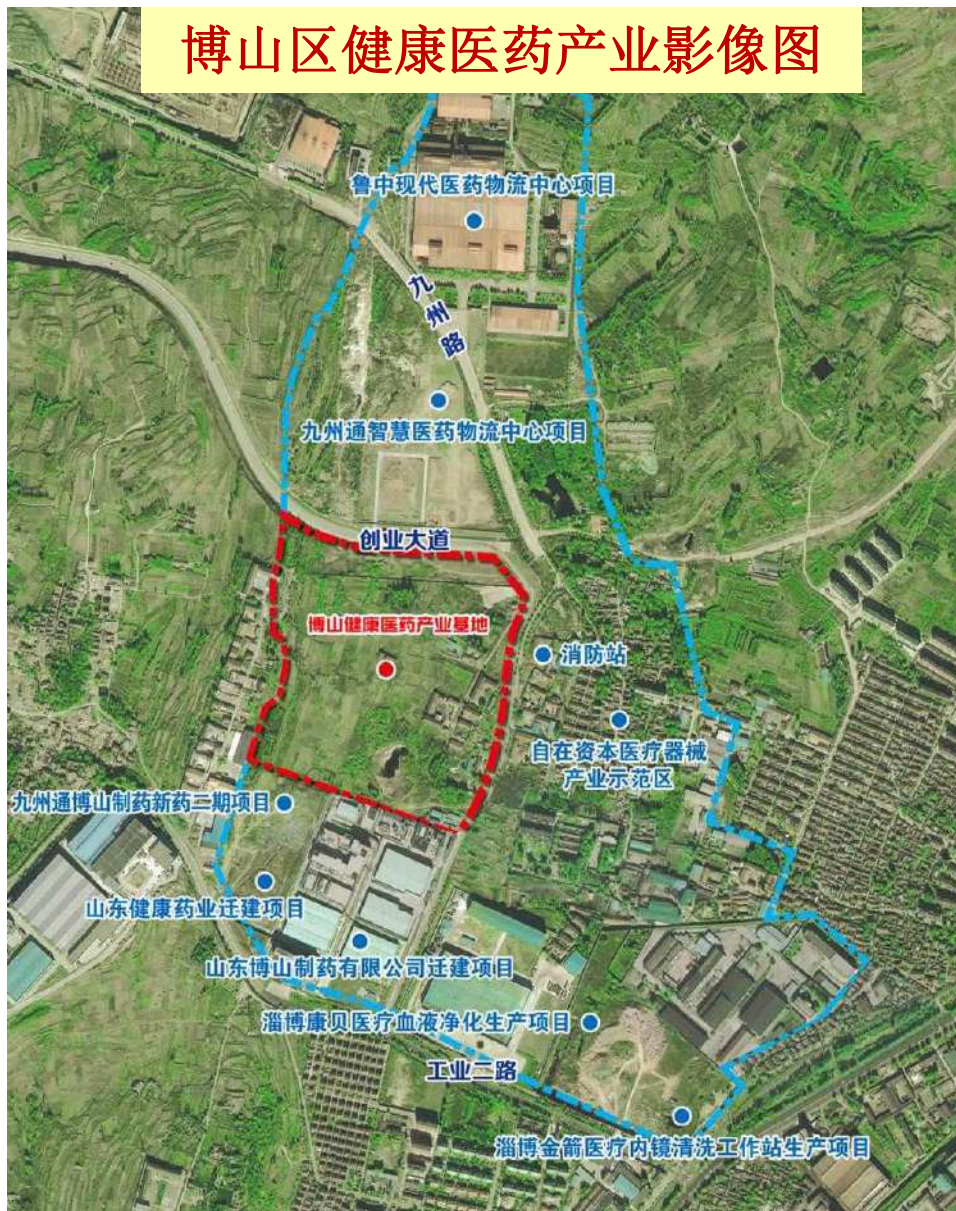
九州通博山制药新药制剂项目

九州通智慧医药物流中心项目

康贝医疗血液净化耗材生产项目

金箭医疗内镜清洗工作站项目

博山区健康医药产业影像图



九州通博山制药新药制剂项目



九州通智慧医药物流中心项目



康贝医疗血液净化耗材生产项目



金箭医疗内镜清洗工作站项目

新博山·新未来

健康医药产业园

博山健康医药产业园项目概况

博山智能制造产业园健康医药产业基地鸟瞰图



项目概括：项目总投资**10亿元**，占地**300亩**，总建筑面积**20万平方米**，主要建设医药标准厂房、净化车间和中试车间。

建设进度：北区正在进行土石方作业；南区1-3号厂房已封顶，4号厂房正在进行主体施工。

区域	标准厂房	层数	层高		面积 (m ²)	载重 (吨/m ²)
北区 总建筑面积 62394.91m ²	A-01#	3	23.8	一层: 8m 二层: 7m 三层: 7m	9725.37	1.2
	A-02#	3	23.8		9725.37	1.2
	A-03#	3	23.8		9725.37	1.2
	A-04#	1	18.3		13682.14	
	A-05#	1	18.3		19536.66	
南区 总建筑面积 85320.8m ²	B-01#	3	23.8	一层: 8m 二层: 7m 三层: 7m	11243.3	1.2
	B-02#	3	23.8		11200.87	1.2
	B-03#	3	23.8		11200.87	1.2
	B-04#	3	23.8		11200.87	1.2
	B-05#	1	18.3		8213.72	
	B-06#	1	18.3		8213.72	
	B-07#	1	18.3		24047.45	



III 健康医药产业园

▲ 园区招商方向

- 引进化药高端制剂和现代中药项目，建设医药研发和生产基地；
- 引进康复器械、医疗器械设备、高值耗材项目，建设医疗器械高新技术创新基地；
- 引进现代医药物流项目，建设智慧医药物流基地。



IV新材料产业园



新材料产业园位于八陡镇

1100亩

700亩

400亩

20亿元

占地面积

一期面积

二期面积

总投资额



高分子材料生产区



新型功能材料生产区



纳米材料生产区



园区综合服务配套区

博山区新材料产业园发展规划





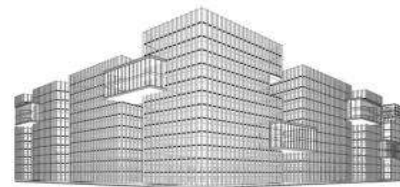
Perspektive
服务配套

激发企业活力
创想生活乐趣



齐全配套

保障工作生活品质



- 公寓
- 会议室
- 餐厅
- 展厅
- 办公



IV新材料产业园 综合配套服务中心

一期已供地347亩，建设1座12051平方米的综合配套服务中心，位于园区西南侧，目前完成开槽。



单体名称	建筑面积	长度	宽度	层高	跨距	柱距	行车	起吊高度	地面荷载
2#厂房	4344m ²	60m	72.4m	15m	18m	8.4m	50t	12m	7000kg/m ²
3#厂房	7435.48m ²	102.7m	72.4m	15m	18m	8.4m	50t	12m	7000kg/m ²
4#厂房	8735.06m ²	120.65m	72.4m	15m	18m	8.4m	50t	12m	7000kg/m ²
5#厂房	8735.06m ²	120.65m	72.4m	15m	18m	8.4m	50t	12m	7000kg/m ²
6#厂房	7435.48m ²	102.7m	72.4m	15m	18m	8.4m	50t	12m	7000kg/m ²
7#厂房	7435.48m ²	102.7m	72.4m	15m	18m	8.4m	50t	12m	7000kg/m ²

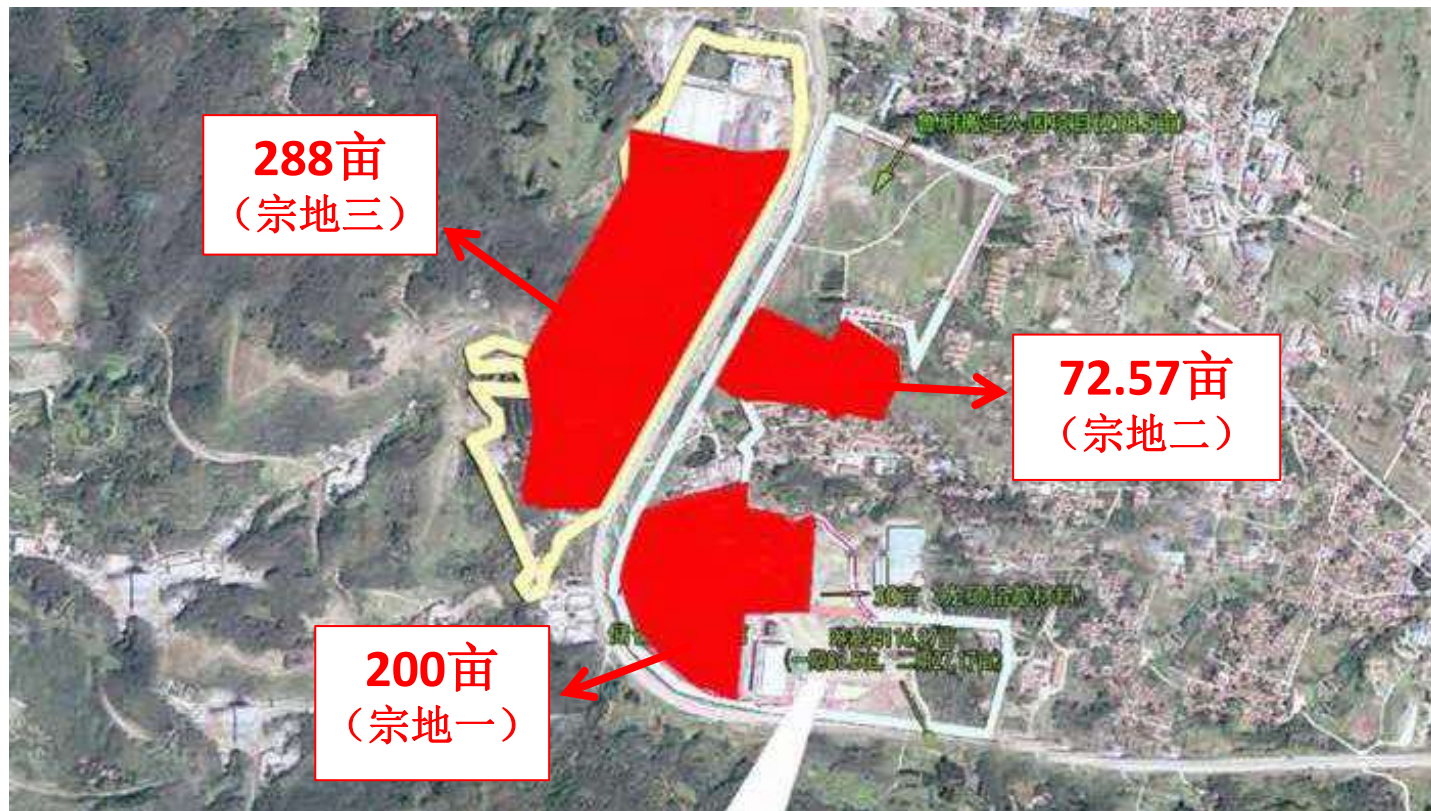
IV新材料产业园 六个标准厂房

2-7#厂房：占地面积100亩，总建筑面积44000m²，计划2023年底前主体结构完工。

IV新材料产业园

园区储备用地

宗地一、位于园区南部，面积200亩，已供地。
宗地二、位于园区中部，面积72.57亩，已征收。
宗地三、位于园区西侧，面积288亩，计划2023年征收。



IV新材料产业园



招商方向：

- 重点发展无机非金属、特色金属新材料及高端耐火材料；
- 优先发展能源、生物医用、高温超导等新型功能材料及纳米材料。

V 氢能产业园



氢能产业园位于域城镇

占地面积572亩。

建设科研开发、生产制造、综合配套等
功能区。



V 氢能产业园

厂房情况

- 单层车间2座，建筑面积3100-4000m²；
- 双层车间5座，建筑面积2600-4000m²；
- 三层车间8座，建筑面积3600-4000m²；
- 综合办公楼1栋，建筑面积4834m²。



V 氢能产业园

园区招商方向：

引进氢能全产业链核心零部件，提升关键零部件配套能力，打造中国领先的氢气制、储、运、加、用全产业链装备生产基地。



2022 年

园区被评为
山东省双创示范基地
山东省工业互联网园区

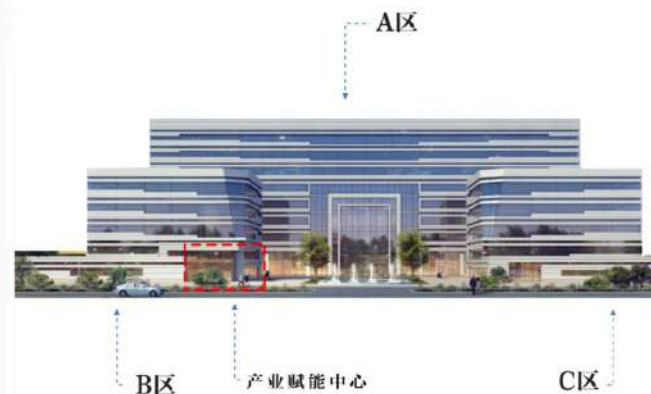
“淄博泵”
成为全国泵类产业集群中唯一一个入选
国家“产品主数据标准服务平台”的集群



VI博山区数字经济产业园

园区坐落在博山经济开发区九州路西首, 占地 120 亩, 总投资 3.6 亿元, 已建成标准厂房 9 座 (已投入使用 6 座) 和园区综合研发中心。

数字经济产业园
由研发综合服务中心和标准厂房两部分组成



VI数字经济产业园

研发中心总建筑面积3.9万平方米。

已有10家企业达成入驻意向，其中5家已入驻。

- **A区**9层，建筑面积1.87万平方米，户型有48—83平方米等5种，适合企业微总部、数字营销中心、电子商务、总部经济、外贸出口等企业入驻。
- **B区**5层，建筑面积为6165平方米，户型以225平方米为主。主要招引高新技术企业，科技服务中心、金融、人才中心等企业。
- **C区**5层，建筑面积为5881平方米，户型以225平方米为主。主要招引研发中心，科研总部，数字创意和直播基地等企业。





5#厂房内景



1#车间内景

VI数字经济产业园

可用标准厂房1#、5#

- 1#厂房为单层标准厂房，总建筑面积3.3万平方米，共安装行车15台；附属用房三层，建筑面积3300平方米。
- 5#厂房共5层，总建筑面积2.08万平方米，每层建筑面积4146平方米。已具备企业入驻条件。



VI数字经济产业园



园区招商方向：

重点引进工业互联网、大数据、人工智能、信息基础设施等产业，打造工业互联网、5G技术、人工智能与制造业深度融合的数字产业化新高地。

Ⅳ铸造产业园

285亩

占地面积

12万平方米

总建筑面积

园区招商方向：

- 重点招引高性能铸铁件、钢铸件、不锈钢及高强度铝镁铜合金铸件及高端模具生产商和特种铸造工艺企业。



Ⅳ陶瓷琉璃产业园



位于山头街道

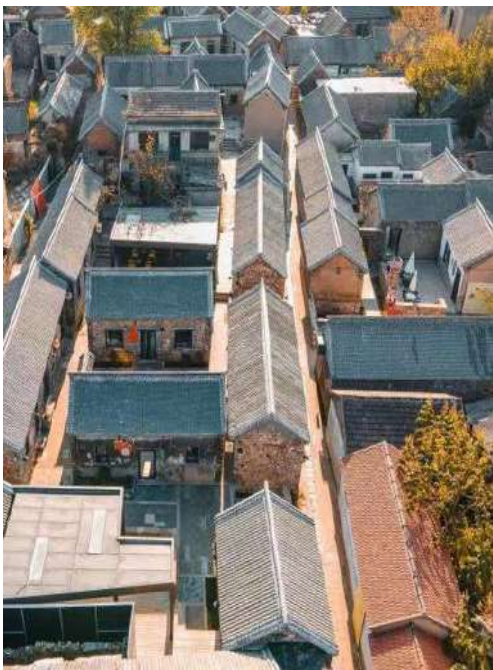
占地面积1960亩

共分为6大功能分区：

- 颜神古镇陶琉文旅区
- 大观园陶琉商贸区
- 美陶艺术教育与实训基地
- 配套服务区（大师村）
- 陶琉文创区（博陶）
- 陶瓷产业区



Ⅳ陶瓷琉璃产业园——招商方向



颜神古镇陶琉文旅区

占地788亩，业态招商主要面向美食、文化、玩物、艺术、休闲。



美陶艺术与实训基地

占地83亩，招商主要面向全国陶琉艺术院校、设计类院校、研学机构、人才培训和服务机构、实训基地的投资运营机构。



陶琉文创区

占地227亩，招商主要面向陶琉文创企业、工艺大师、艺术毕业生等，研发和生产琉璃文创产品、琉璃伴手礼、个性化定制。



大观园陶琉商贸区

占地180亩，招商主要面向陶琉产品销售、贸易单位、电子商务、仓储物流行业等。



陶瓷产业区

占地274亩，招商主要面向陶瓷设备制造、特种陶瓷、高科技陶瓷生产企业。

IX预制食品产业园



预制食品产业园位于源泉镇

202亩

占地面积

11万平方米

建筑面积

10亿元

投资额



IX预制食品产业园



综合服务区

用于园区运营管理办公、
商务接待及综合服务

物流配送区

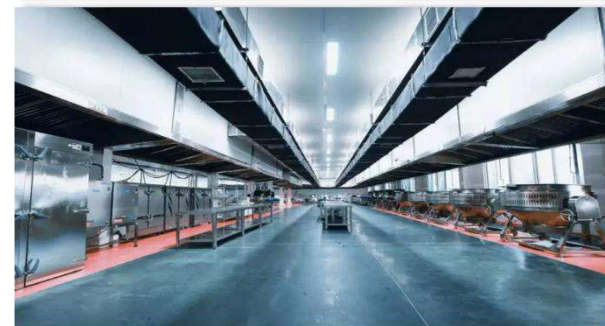
为入驻企业提供物流代
发配送服务

中央厨房加工区

预制食品加工制作

冷链仓储中心

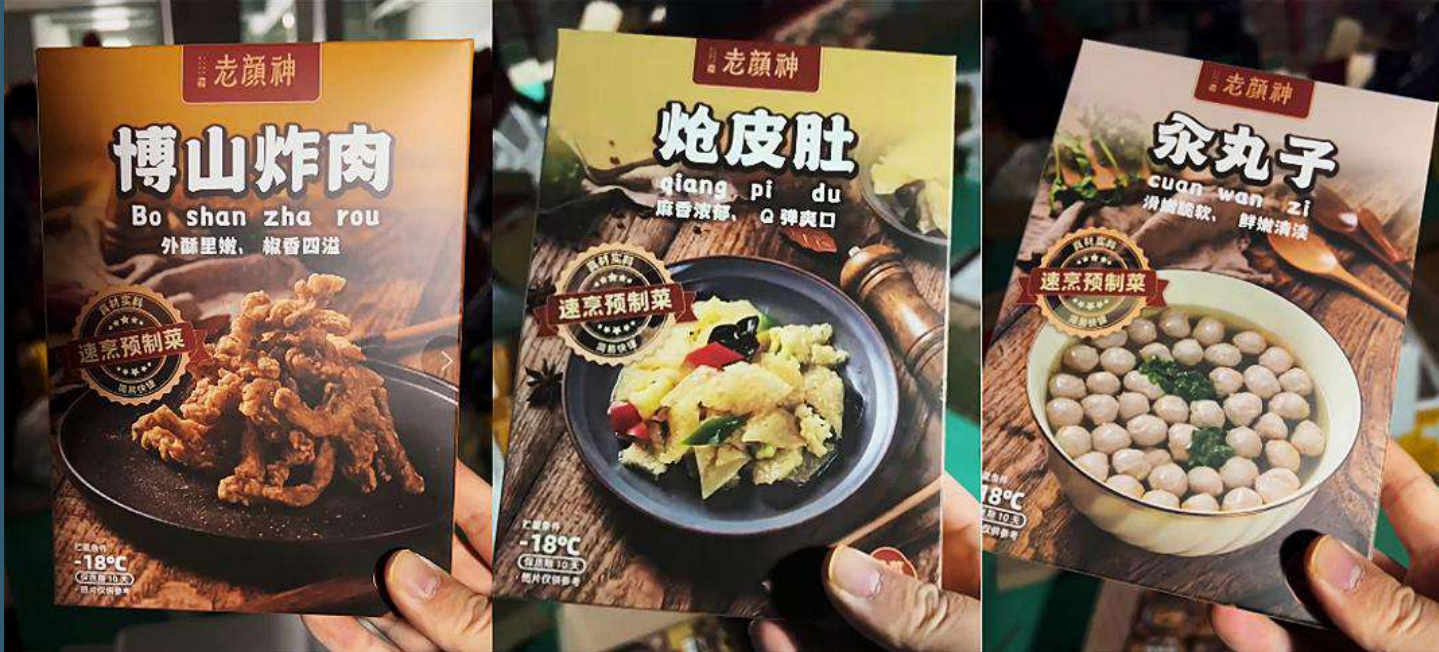
用于预制食品原材料、产
品等冷冻、冷藏



IX预制食品产业园

园区招商方向：

- 用好用活“博菜天下”“博菜众尝”“颜山味道”等预制菜新品牌，引进园区运营商，带动博山预制菜和特色产品销售；
- 引进预制食品研发、生产、运营及相关配套产业，打造集种养殖、研发孵化、基地加工、冷链物流、线上销售为一体的全链条预制食品新基地。



博山区招商工作平台

欢迎关注“博山招商地图”小程序和“投资博山”公众号，博山区情况介绍、产业布局、资源要素、投资政策、考察路线、招商工作动态等信息详情，请扫描下方二维码进行查看。



微信扫一扫，使用小程序

招商地图



投资博山