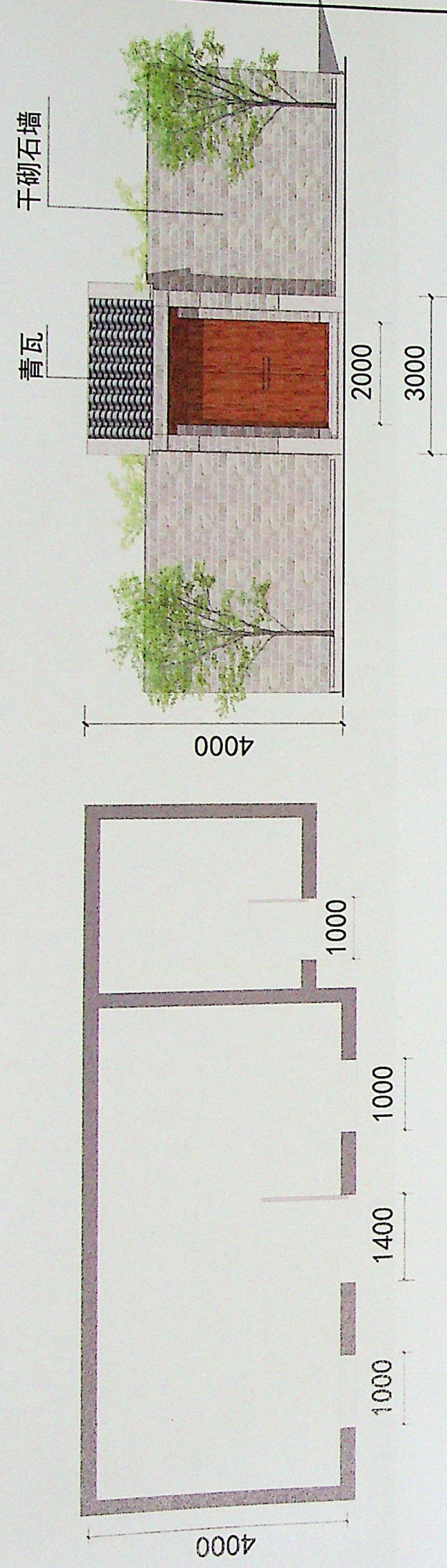


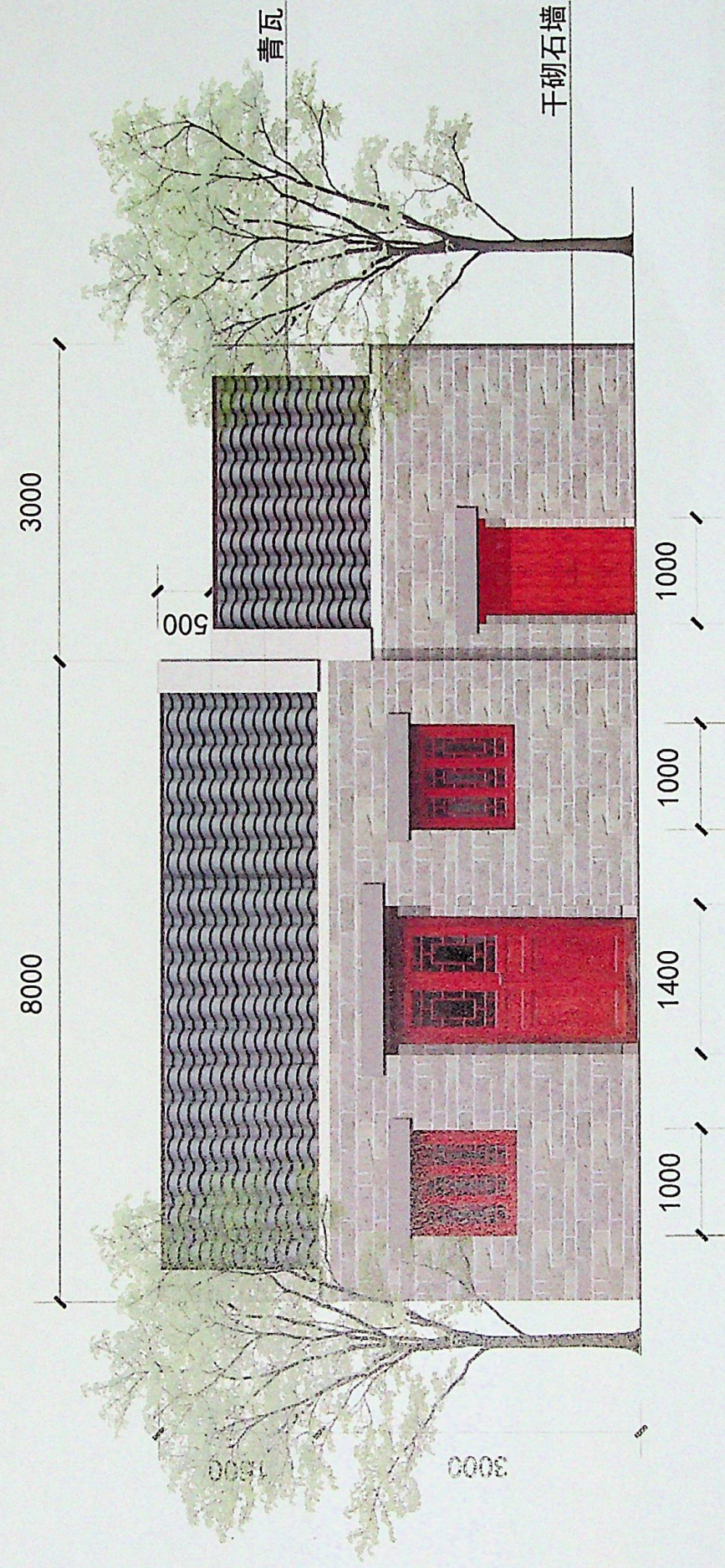
# 淄博市博山区西厢村传统村落保护发展规划

建筑院落整治详图



平面图

院落大门正立面图



房屋建筑正立面图

## 保护措施

屋顶保持坡屋顶不变、材质改为青瓦，局部破损处用瓦修补。

墙体材料保持原有石块干砌墙

窗户改为木雕镂空花窗



建筑位置示意图