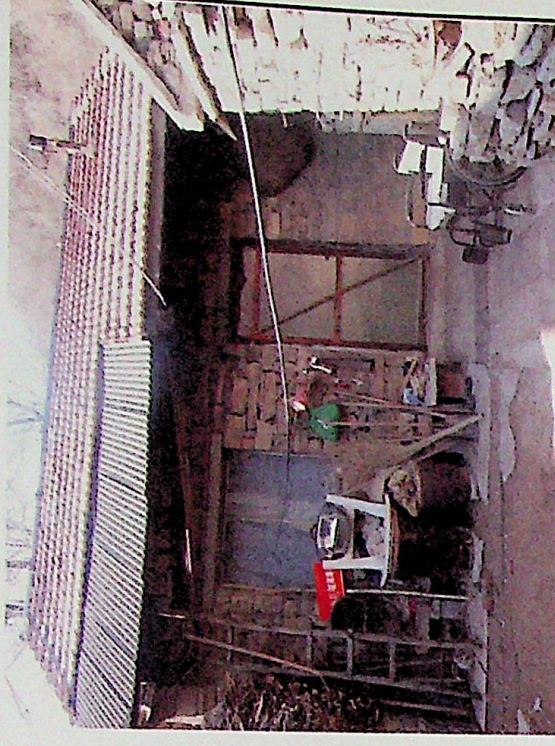
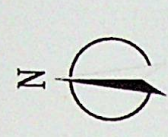


# 淄博市博山区西厢村传统村落保护发展规划

建筑院落整治详图



现状图

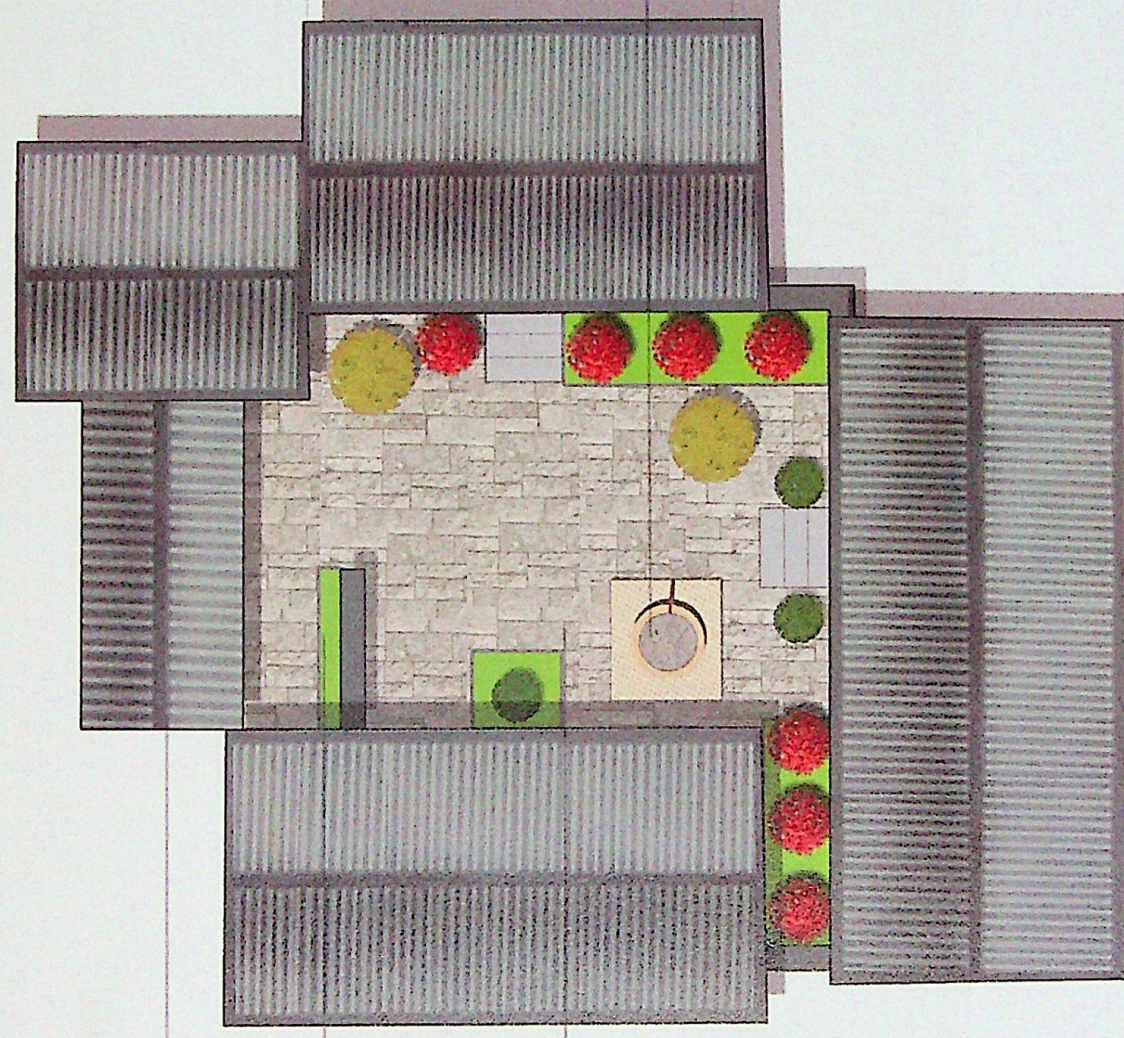


大门

绿化

铺装

石磨



规划平面图

庭院2 概况

建筑面积: 约26m<sup>2</sup>

院落面积: 约37m<sup>2</sup>

修缮面积: 约65m<sup>2</sup>

使用性质: 民居

房屋自行修缮



建筑位置示意图