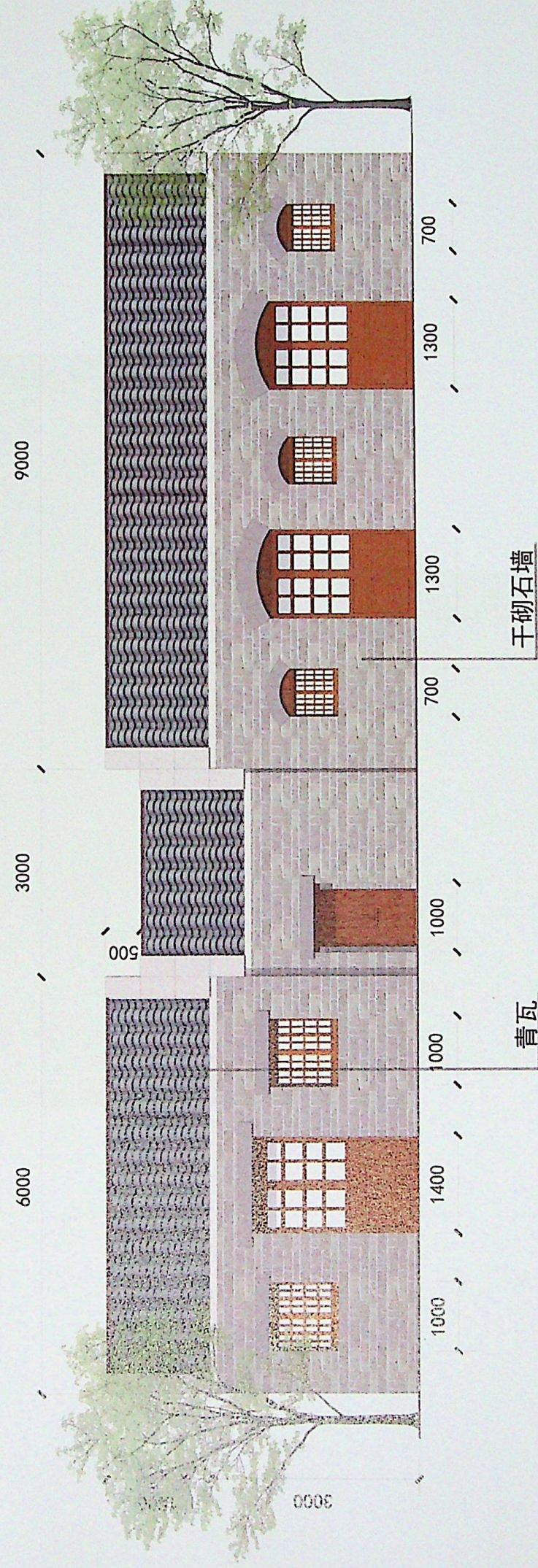


淄博市博山区西厢村传统村落保护发展规划

建筑院落整治详图



院落大门正立面图



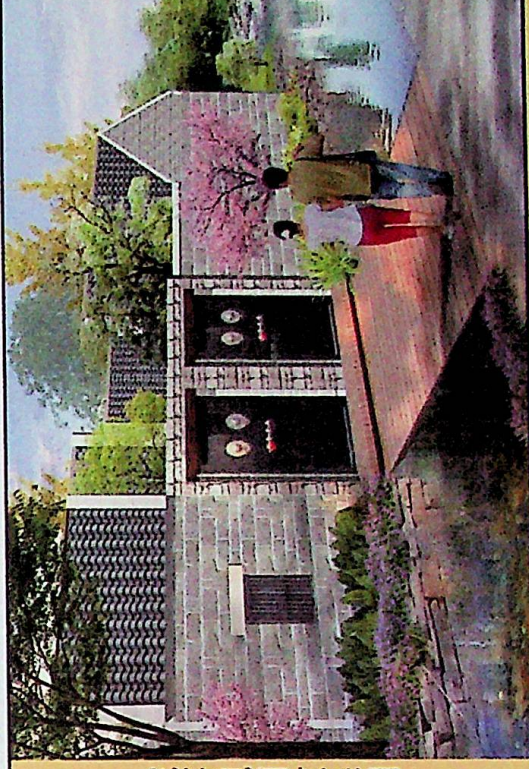
房屋建筑正立面图

保护措施

屋顶保持坡屋顶不变、材质改为青瓦，局部破损处用瓦修补。

墙体材料保持原有石块干砌墙

窗户改为木质镂空窗户



院落规划效果图