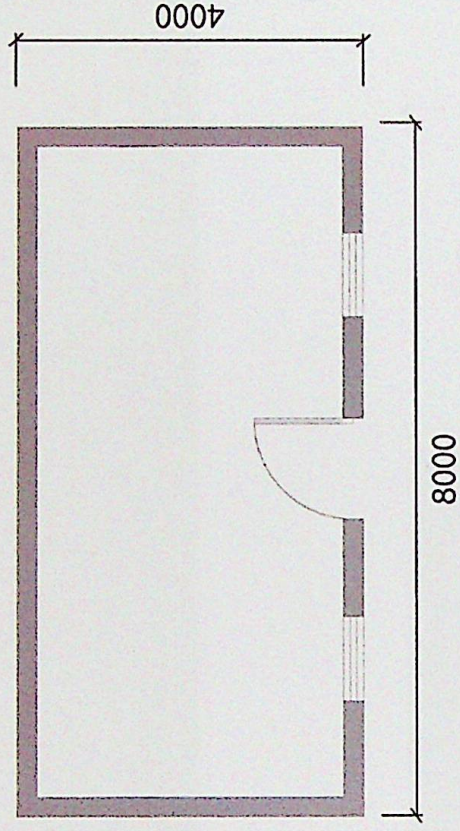


淄博市博山区西厢村传统村落保护发展规划

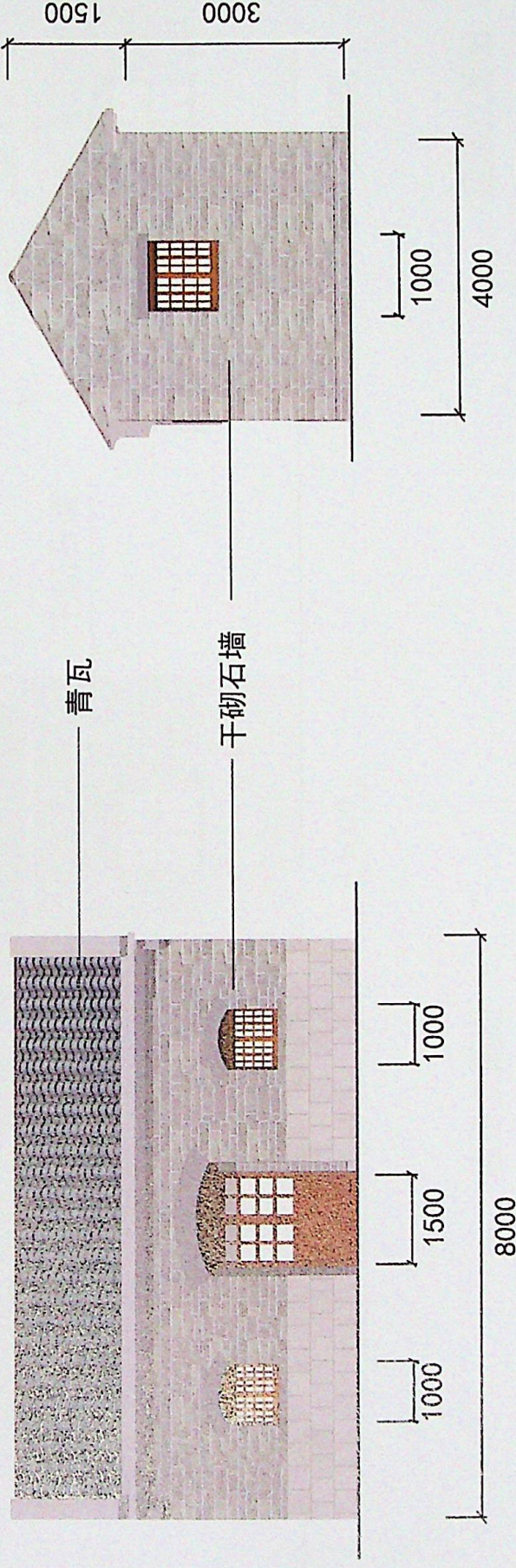
建筑院落整治详图



建筑立面图



建筑平面图



建筑单位立面图

建筑单位立面图

保护措施

屋顶保持坡屋顶不变、材质改为青瓦，局部破损处用瓦修补。

墙体材料保持原有石块干砌墙

窗户改为木雕镂空窗户

建筑位置示意图

