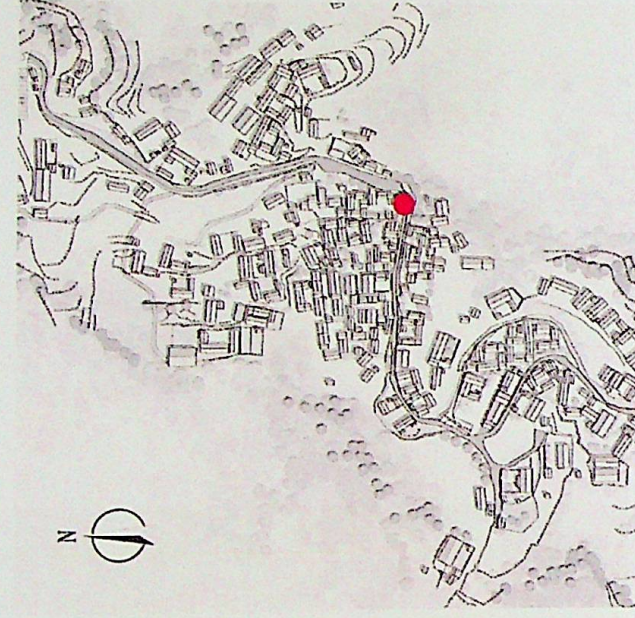


淄博市博山区西厢村传统村落保护发展规划

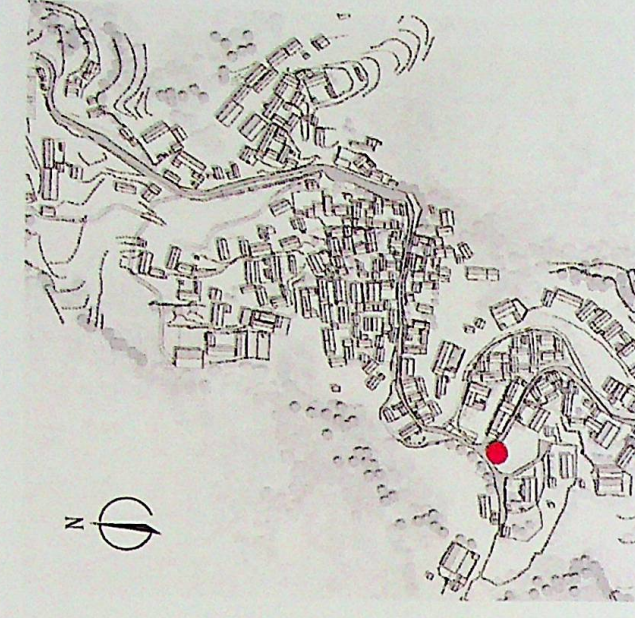
古树保护规划图



古树位置示意图



古树位置示意图



古树现状图

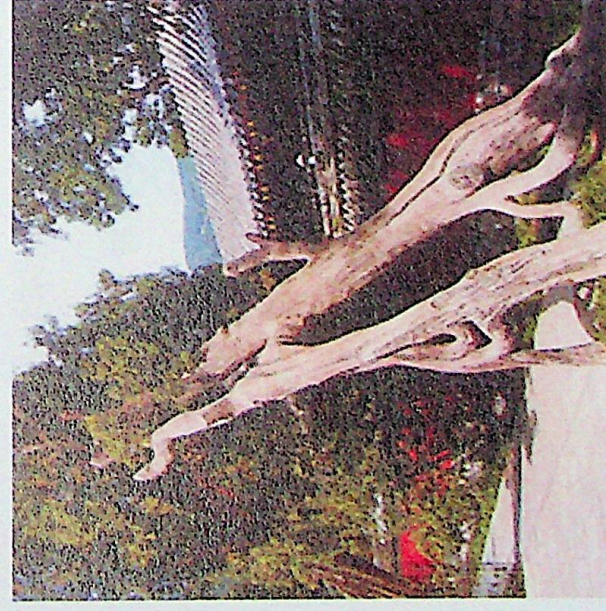


古树现状图



由于古树树体缠绕电线，且有倾斜现象，将电线移除，并对古树进行仿真支撑保护。古树周围增设与村域环境相协调的树池围栏，以隔离游人，避免践踏。

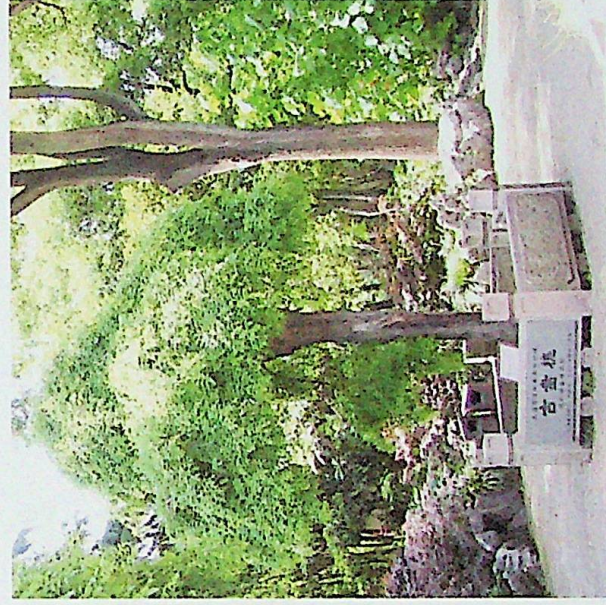
保护措施



古树保护意向图

在古树周围增设树池围栏，清除四周杂草，增种花灌木等以增加景观效果。并为每棵古树统一标挂标牌。

保护措施



古树保护意向图

由于古树位置特殊，不适宜做树池，只需增设与环境相协调的围栏加以保护。古树周边的地面可做透气铺装。

