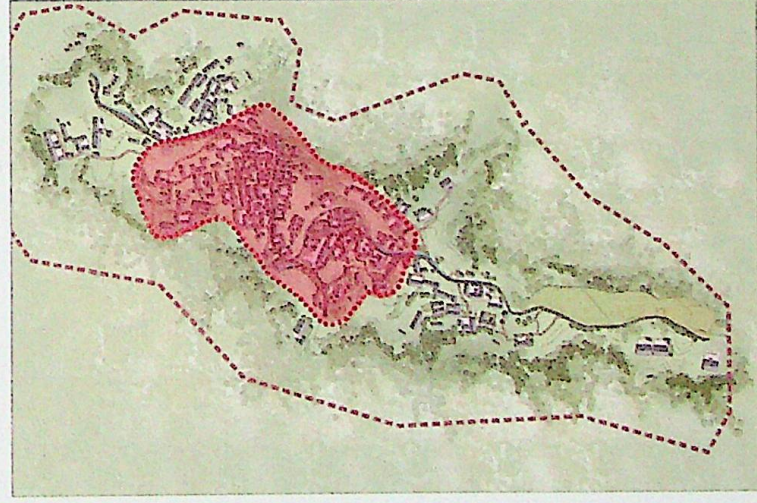
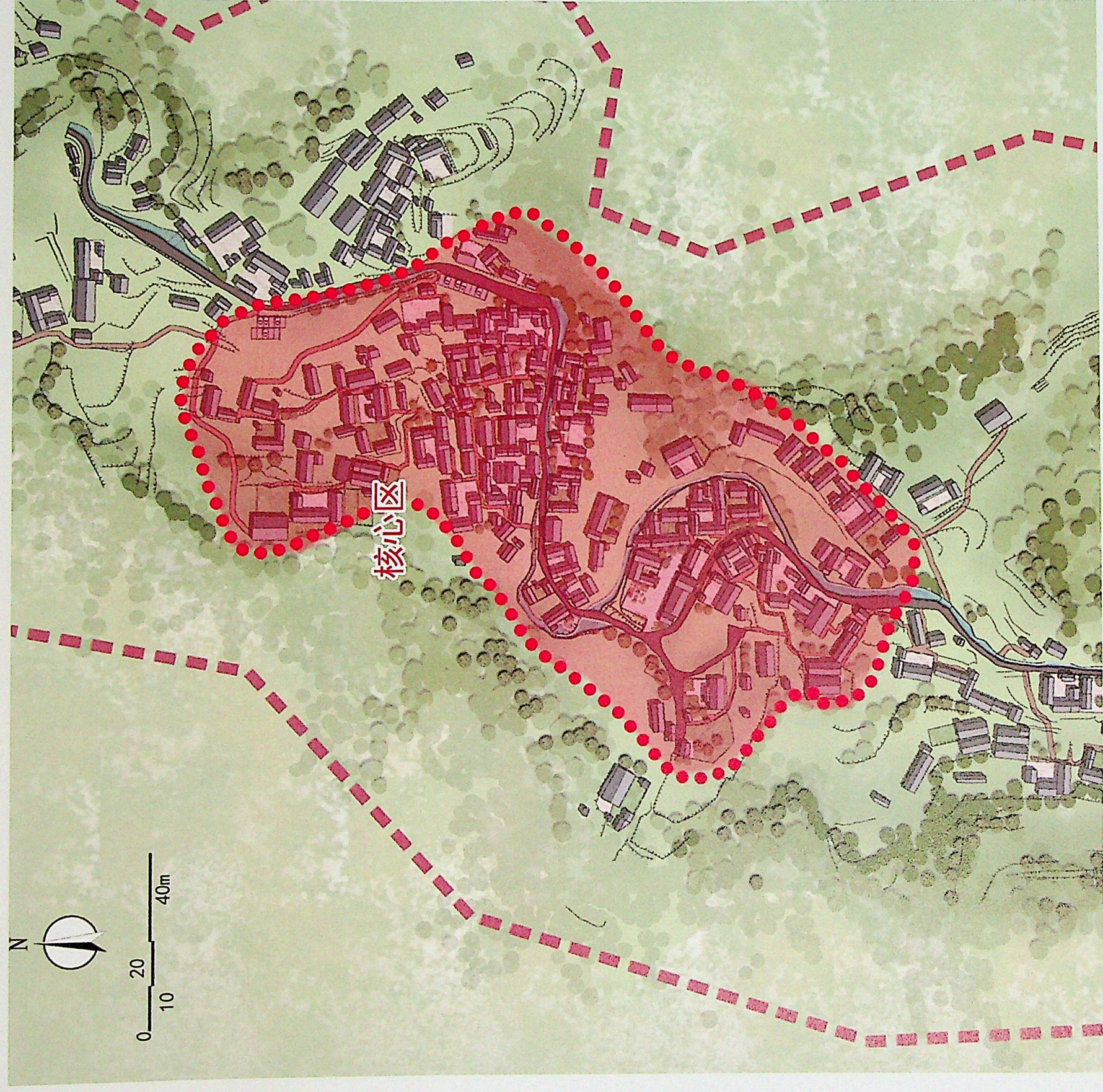


淄博市博山区西厢村传统村落保护发展规划

近期（5年）规划



近期（未来5年）重点对核心区破损严重的古建筑进行保护。

修缮、整治历史建筑，维修核心保护区内的历史建筑院落破损的门楼、屋顶、外墙等。

完善村内基础设施建设，对街巷进行整治、修缮。