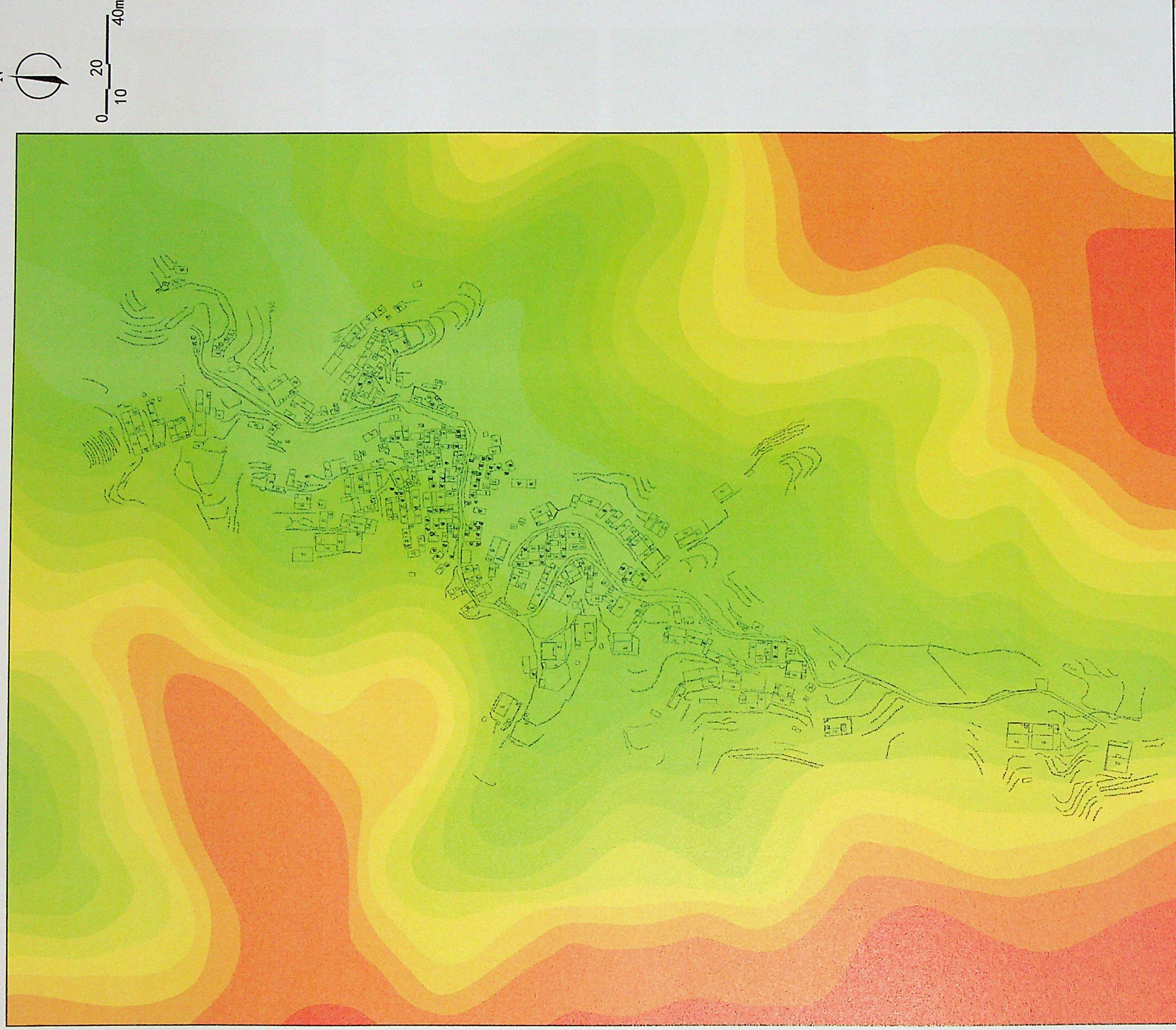


淄博市博山区西厢村传统村落保护发展规划

高程分析图



图例

- | | | |
|---------------|---------------|---------------|
| 高程: 700米以上 | 高程: 640米—649米 | 高程: 580米—589米 |
| 高程: 690米—699米 | 高程: 630米—639米 | 高程: 570米—579米 |
| 高程: 680米—689米 | 高程: 620米—629米 | 高程: 560米—569米 |
| 高程: 670米—679米 | 高程: 610米—619米 | 高程: 550米以上 |
| 高程: 660米—669米 | 高程: 600米—609米 | |
| 高程: 650米—659米 | 高程: 590米—599米 | |

