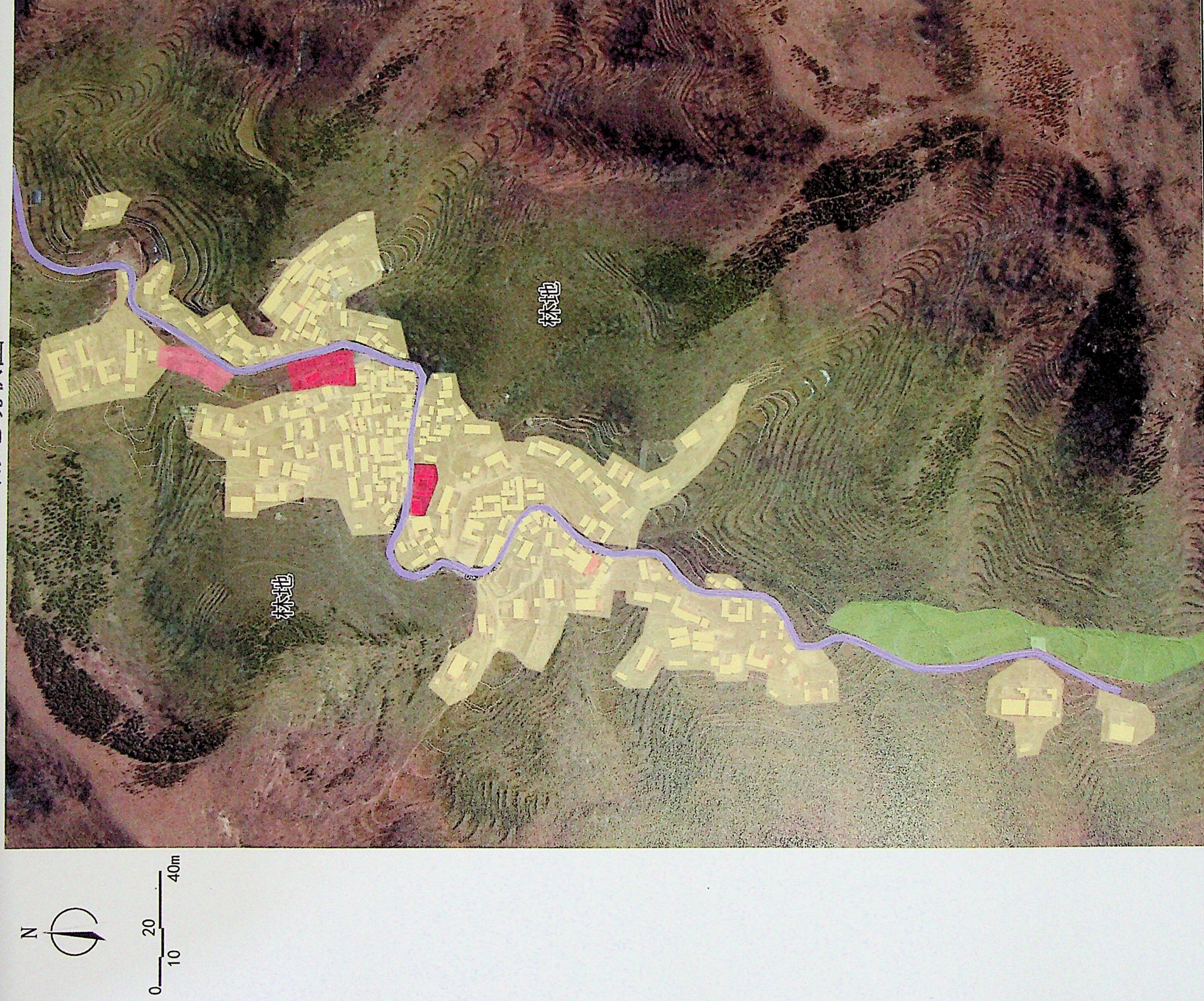


# 淄博市博山区西厢村传统村落保护发展规划

用地现状图



图例

|   |        |                                    |
|---|--------|------------------------------------|
| <span style="display:inline-block; width:15px; height:15px; background-color:yellow;"></span> | 居住区用地  | 约17566m <sup>2</sup> , 占地比例约40.05% |
| <span style="display:inline-block; width:15px; height:15px; background-color:red;"></span>    | 商业用地   | 约415m <sup>2</sup> , 占地比例约0.95%    |
| <span style="display:inline-block; width:15px; height:15px; background-color:pink;"></span>   | 行政管理用地 | 约224m <sup>2</sup> , 占地比例约0.51%    |
| <span style="display:inline-block; width:15px; height:15px; background-color:green;"></span>  | 耕地     | 约2540m <sup>2</sup> , 占地比例约5.79%   |
| <span style="display:inline-block; width:15px; height:15px; background-color:purple;"></span> | 乡道     | 约831m <sup>2</sup> , 占地比例约1.89%    |

