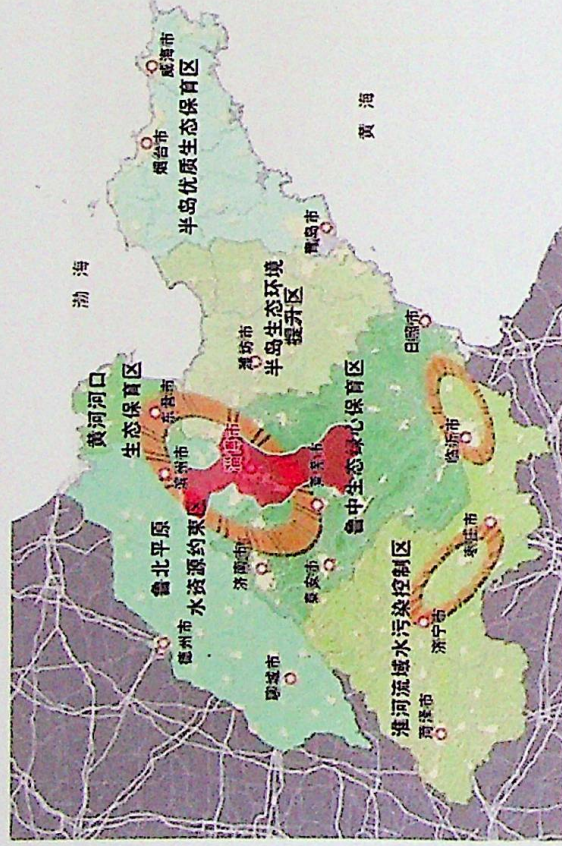
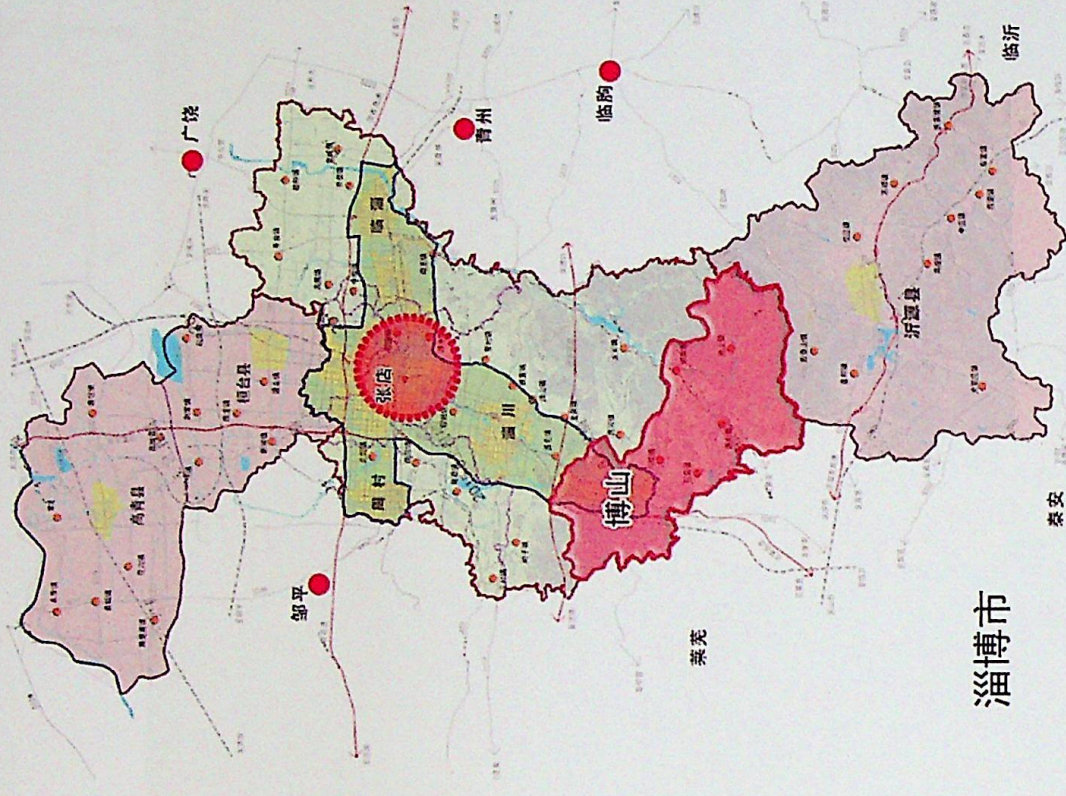


淄博市博山区西厢村传统村落保护发展规划

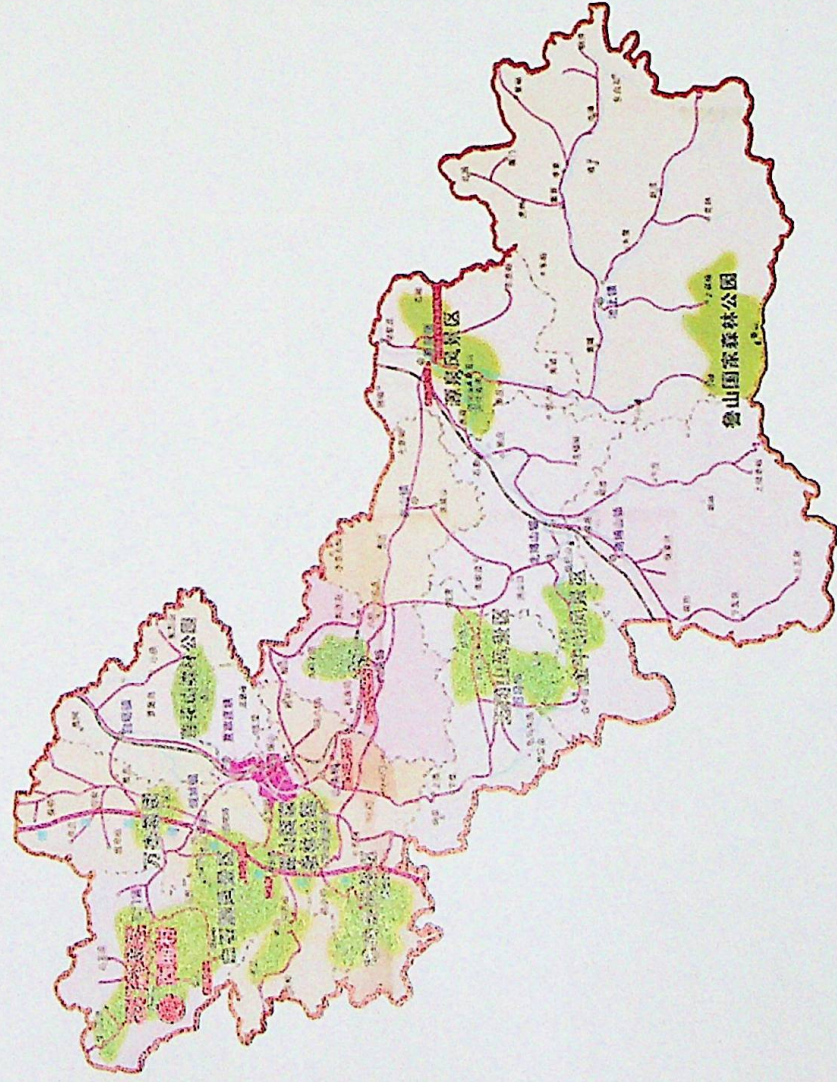
区位条件



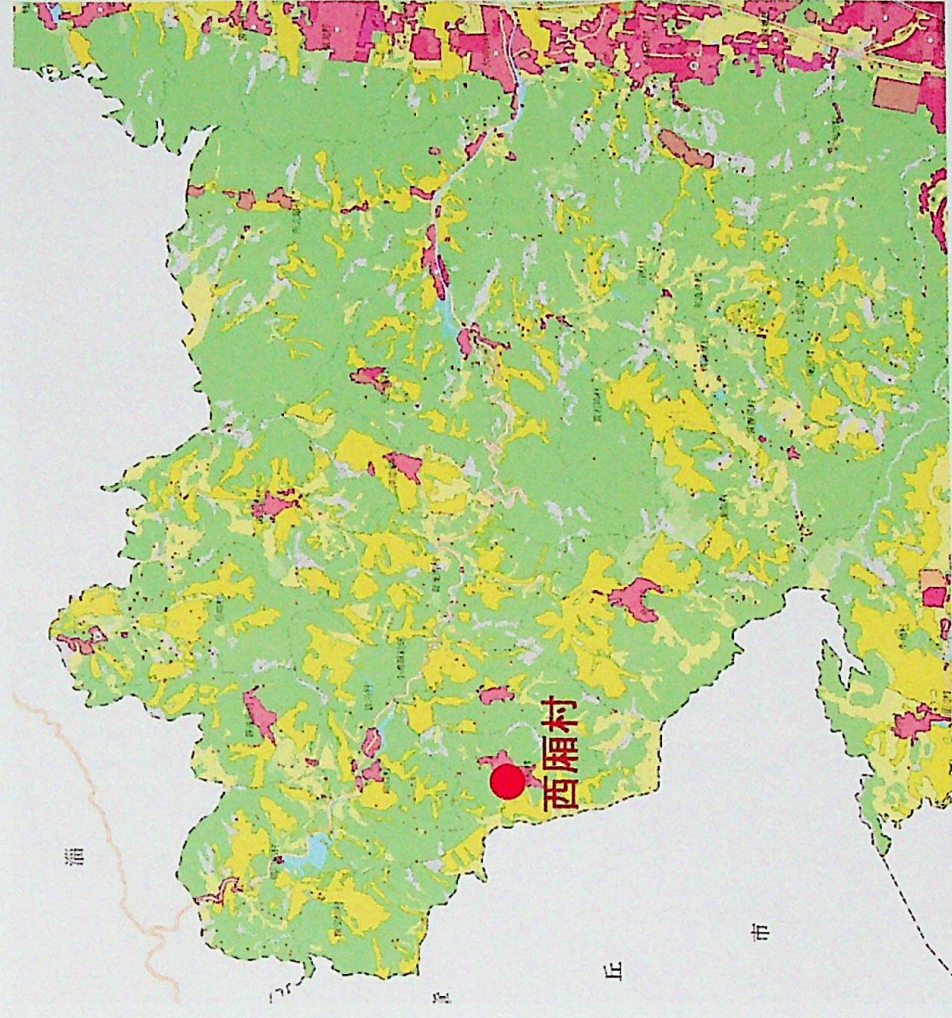
山东省



淄博市



博山区



石门景区西厢村

交通区位：四通八达，内外联通

西厢村是博山区石门镇的一个村庄，位于博山区西北，博山、章丘、莱芜三地交界处，村中小公路直接与博(山)章(丘)公路相通。地处山区，山势多峻险之处。西厢村地处山谷中，山上植被较多，山中植被所贮藏的雨水化作了涓涓小溪，溪水清澈甘甜，由南向北贯穿全村，也为村民提供了丰富的水源。