

《淄博市博山区石马镇南沙井村、北沙井村、西沙井村村庄规划（2021—2035年）》 方案公示公告

《淄博市博山区石马镇南沙井村、北沙井村、西沙井村村庄规划（2021—2035年）》方案已编制完成，按照《中华人民共和国城乡规划法》相关规定，现将规划方案主要内容予以公示。

公示期限：2025年10月12日至2025年11月11日

意见反馈电话：石马镇人民政府：0533-4560345

淄博市自然资源和规划局博山规划管理办公室：0533-2758817

编制单位：淄博市规划信息中心（电话：0533-3170737）

石马镇人民政府

2025年10月12日

《淄博市博山区石马镇南沙井村、北沙井村、西沙井村村庄规划（2021—2035 年）》 主要内容简介

一、总则

1. 规划期限

2021 年-2035 年。

2. 规划范围

本次规划范围为南沙井村、北沙井村、西沙井村村域范围全部国土空间，面积为 777.49 公顷。

3. 村庄发展定位

规划确定南沙井村的发展定位为：

以农业产业为基础，以古建筑和民俗文化为特色的农旅融合新村。

规划确定北沙井村的发展定位为：

以现代化农业为基础，聚焦绿色有机种植，发展特色养殖的农业生态发展村。

规划确定西沙井村的发展定位为：

融合自然风光与传统人文，具有深厚底蕴和独特风情的文化古村。

二、村庄规划内容

1. 人口规模预测

随着新型城镇化的快速推进，综合考虑国家计划生育政策调整，户籍政策的调整等政策影响。

规划至 2035 年，预测三个行政村总户数 864 户，户籍人口 2170 人，常住人口 1375 人。其中：

南沙井村户数为 435 户，户籍人口为 1070 人，常住人口为 860 人；

北沙井村户数为 121 户，户籍人口为 290 人，常住人口为 165 人；

西沙井村户数为 308 户，户籍人口为 810 人，常住人口为 350 人。

2. 村域土地利用规划

规划期末，南沙井村非建设用地 377.07 公顷，建设用地 29.03 公顷；北沙井村非建设用地 96.13 公顷，建设用地 6.14 公顷；西沙井村非建设用地 256.24 公顷，建设用地 12.88 公顷。

3. “三线”控制

（1）生态保护红线

规划范围内生态保护红线面积为 310.97 公顷。生态保护红线区需实行严格的管控措施，按照生物多样性维护、水源涵养等主导生态功能，禁止进行工业化、城镇化开发。保证保护面积不减少、保护性质不改变、生态功能不退化、管理要求不降低。确需调整的，应依法依规进行。

（2）永久基本农田保护红线

严格落实永久基本农田特殊保护制度，明确划定永久基本农田保护线，落实永久基本农田保护红线面积 127.22 公顷。从严管控非农

建设占用永久基本农田，严禁未经审批违法违规占用，有效稳定永久基本农田规模布局，提升耕地质量；因特殊情况确需占用永久基本农田保护区内耕地兴建国家重点建设项目的，需遵照相关审批程序进行。

（3）村庄建设边界

村庄建设边界为村庄建设用地边界线，其规模为 40.86 公顷。村庄建设边界一经批准不得擅自修改，确需修改的，应按程序报相应审批机关批准。

4. 产业规划

规划期末，按照土地利用规划及产业发展策略，南沙井村、北沙井村、西沙井村产业布局分为四大功能区，即：农业生产区、生态涵养区、宜居生活区、游览观光区。

5. 道路交通规划

X051 县道作为区域交通设施。规划保留现状干路，路面以水泥硬化，提升路面质量为主，满足消防要求，形成完整的道路网络。绿化主要以花木类小乔木为主，个别道路种植高大乔木并配植灌木，营造村庄独具特色的道路景观意向。支路路面采用水泥混凝土形式，道路两侧可根据具体地段情况布置自然式绿化带，同周边田园风光相融合。顺应南沙井村、北沙井村、西沙井村的地势，村庄支路不小于 3.5 米，以非机动车交通、人行功能为主，同时起集散交通的作用。巷路以人行功能为主，便于与支路连接的道路。南沙井村、北沙井村、西沙井村的村道和田间道延用现状道路，村道用于村间、田间交通运

输，宽度在 2-8 米，其中的机耕道宽度 3-6 米。田间道为农业生产、农村生活服务的非硬化型道路，宽度不超过 3 米。

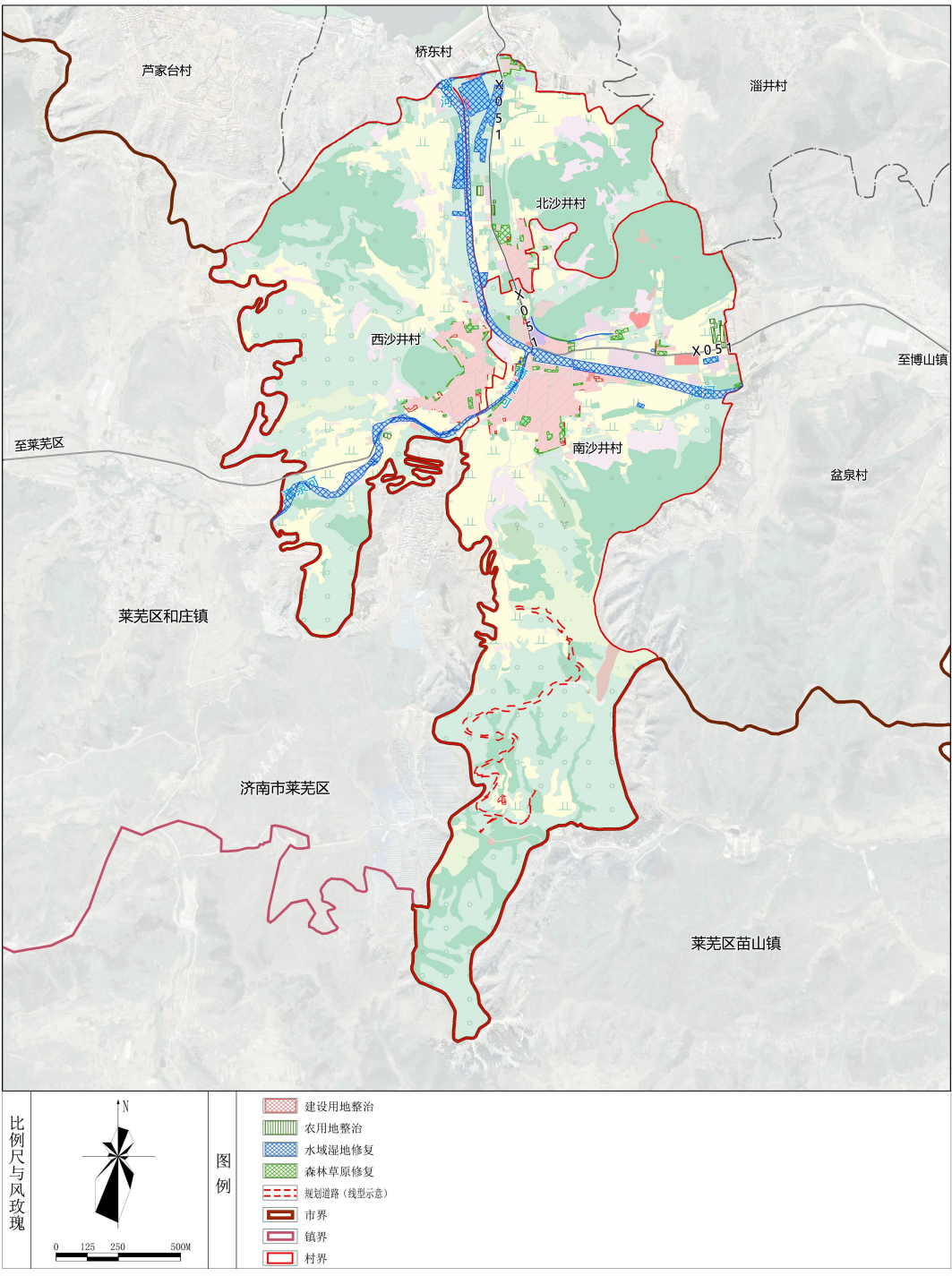
主要图纸

1. 村域控制线分布图
2. 生态修复与国土综合整治规划图
3. 村域国土空间规划图
4. 产业发展布局规划图
5. 道路交通规划图

1. 村域控制线分布图

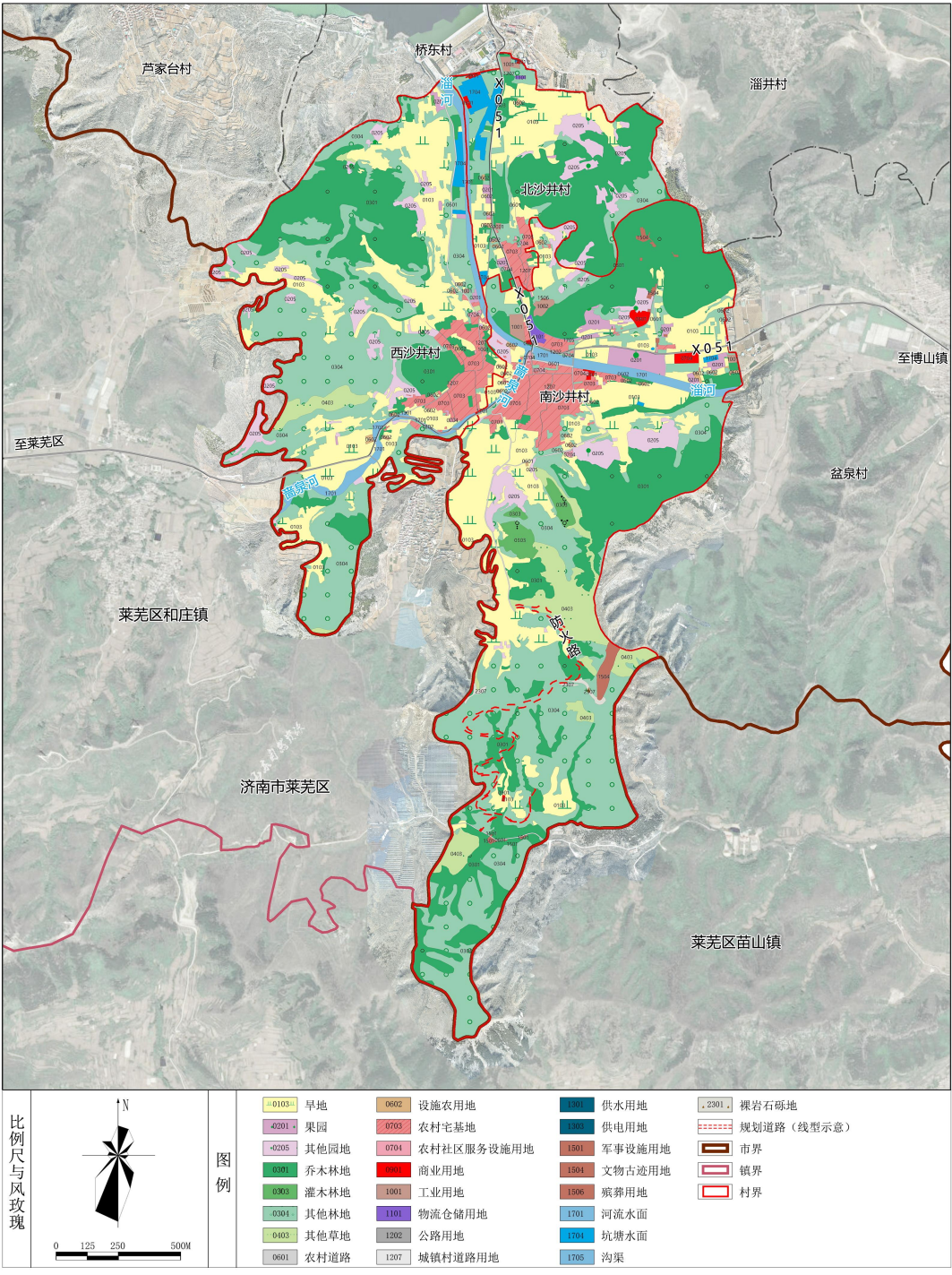
- 5 -

淄博市博山区石马镇南沙井村、北沙井村、西沙井村村庄规划（2021-2035年） ——生态修复与国土综合整治规划图



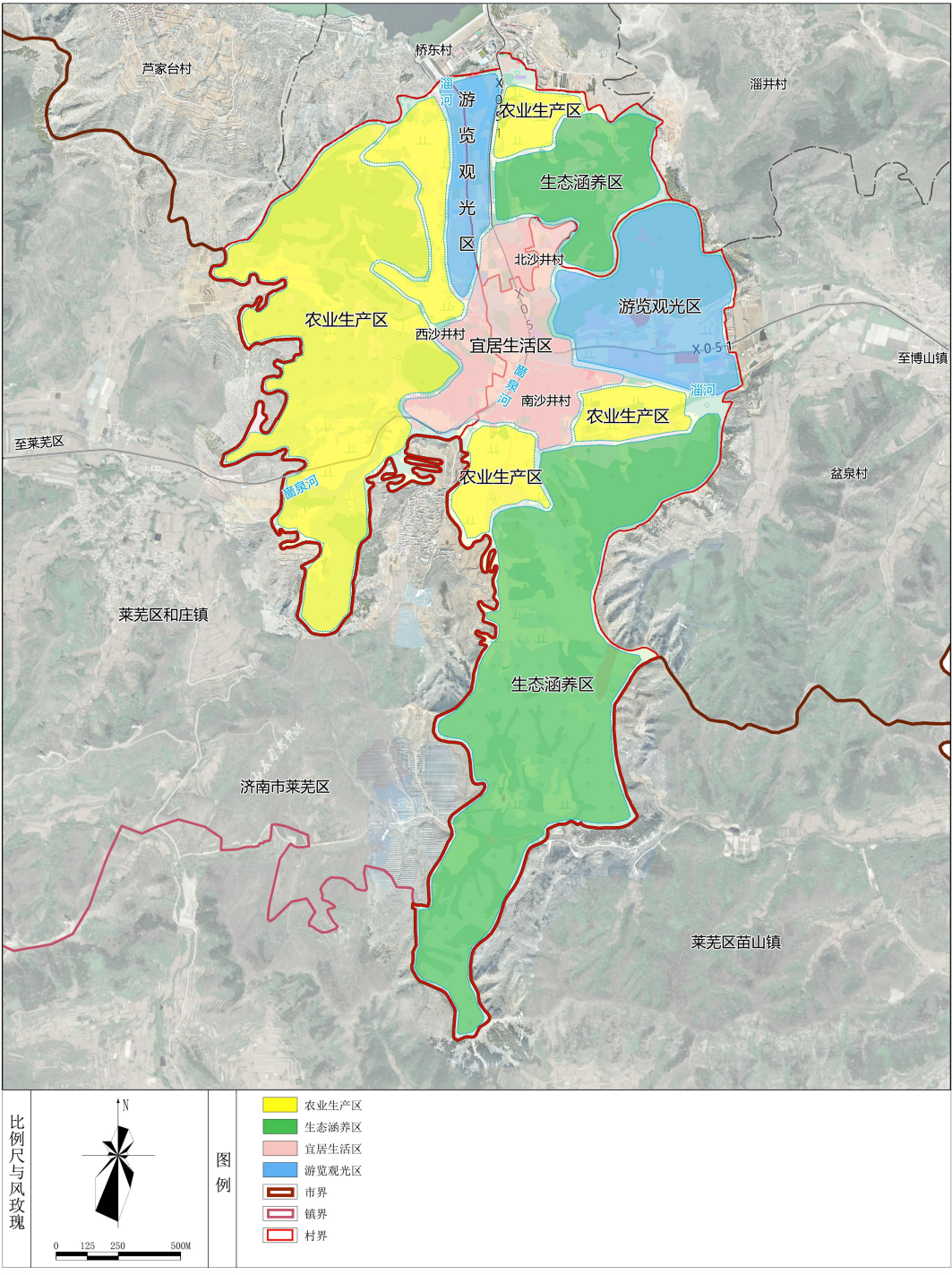
3. 村域国土空间规划图

淄博市博山区石马镇南沙井村、北沙井村、西沙井村村庄规划（2021-2035年） ——村域国土空间规划图



4. 产业发展布局规划图

淄博市博山区石马镇南沙井村、北沙井村、西沙井村村庄规划（2021-2035年） ——产业发展布局规划图



5. 道路交通规划图

淄博市博山区石马镇南沙井村、北沙井村、西沙井村村庄规划（2021-2035年） ——道路交通规划图

