

《淄博市博山区域城镇银龙村村庄规划 (2021-2035年)》调整公示公告

《淄博市博山区域城镇银龙村村庄规划(2021-2035年)》方案已调整完成,按照《中华人民共和国城乡规划法》相关规定,现将规划调整方案主要内容予以公示。

公示期限:2025年9月11日至2025年10月10日

意见反馈电话:域城镇人民政府 0533-4657201

淄博市自然资源和规划局博山规划管理办公室:0533-2758817

编制单位:淄博市规划设计研究院有限公司 0533-3172870

域城镇人民政府

2025年9月11日

《淄博市博山区域城镇银龙村村庄规划（2021-2035年）》主要内容简介

一、总则

1. 规划期限

近期：2021-2025 年；

远期：2026-2035 年。

2. 规划范围

本次规划范围为银龙村村域内城镇开发边界以外的全部国土空间，规划面积为207.23公顷。

3. 村庄发展定位

根据《山东省村庄规划编制技术规程》，结合村庄发展现状及相关规划，银龙村为城郊融合类村庄。

本次规划银龙村定位为：美丽乡村示范村、文旅康养特色村、都市休闲农业示范园、高效农业示范基地。

二、村庄规划内容

1. 人口规模预测

随着新型城镇化的快速推进，综合考虑国家计划生育政策调整，户籍政策的调整等政策影响，本次规划预测至规划期末（2035 年）银龙村户籍人口规模为 1085 人。

2. 国土空间规划

规划远期 2035 年，银龙村建设用地面积为 52.50 公顷，非建设

用地面积为 154.73 公顷。

3. 三线管控规划

（1）永久基本农田保护红线

严格落实永久基本农田特殊保护制度，明确划定永久基本农田保护线，落实永久基本农田保护红线面积 14.95 公顷。从严管控非农建设占用永久基本农田，严禁未经审批违法违规占用，有效稳定永久基本农田规模布局，提升耕地质量：因特殊情况确需占用永久基本农田保护区内耕地兴建国家重点建设项目的，需遵照相关审批程序进行。

（2）生态保护红线

规划村域范围内生态保护红线面积为 77.05 公顷。生态保护红线区需试行严格的管控措施，按照生物多样性维护、水源涵养等主导生态功能，禁止进行工业化、城镇化开发。保证保护面积不减少、保护性质不改变、生态功能不退化、管理要求不降低。确需调整的，应依法依规进行。

（3）村庄建设边界

村庄建设边界为村庄建设用地边界线，面积为 41.18 公顷。一经批准不得擅自修改，确需修改的，应按程序报相应审批机关批准。

4. 产业发展与布局规划

银龙村以温泉酒店度假、城市近郊休闲为主导产业，维持现状工业发展动力支点，着力打造区域特色文旅产业核心基地，以此为基础，围绕温泉酒店、城市近郊休闲特色业态，做大做强特色文旅产业，实现产业转型提质、村庄振兴、农民致富的目标。

依据银龙村的特点及发展现状，全力打造一、二、三产融合的产业发展体系。

第一产业方面，打造高标准农田，依托现状布局，形成集粮食种植、农业观光体验、蔬果采摘于一体的立体高效农业体系；

第二产业方面，保留银仕来纺织厂，作为银龙村产业发展转型过程中的主要动力。

第三产业方面重点依托地理位置带来的近郊游优势与生态环境优势，同时结合自身情况，打造以温泉度假酒店、生态旅游观光为主的特色文旅 IP。

5. 道路交通规划

规划范围内对外交通主要依靠银龙路、东西向无名路。村内道路分为干路、支路和巷路。已经完成路面硬化的主次要道路路面保持现状，因地制宜，适当扩宽。

干路：保留现状进村主路，完善道路两侧绿化系统和安全防护系统，道路宽度 6-8 米。

支路：依托现状路进行拓宽和整治，道路宽度 4-6 米。

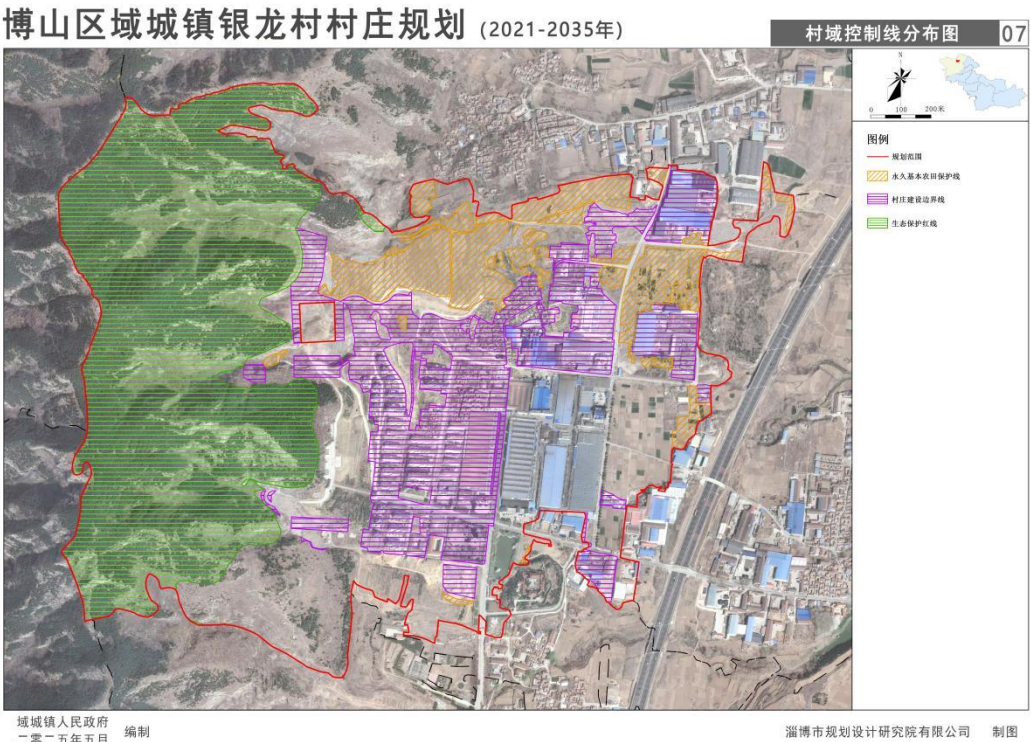
巷路：以整治为主，道路宽度 3-4 米。提升路面质量，满足消防要求，形成完整的道路网络，方便与村庄公共活动区的联系。

结合农业空间分布布局田间道网络，对现状生产路进行拓宽整治，平整路面，确保通行质量，以满足生活生产的需要。规划道路红线宽度 3-6 米。

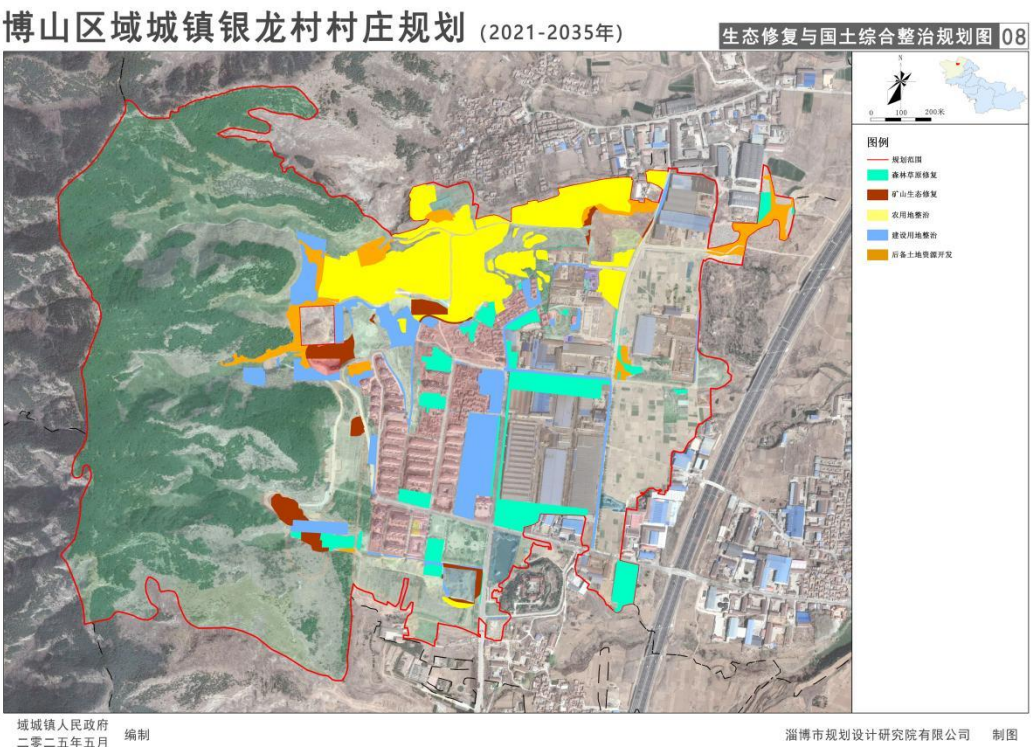
主要图纸

1. 村域控制线分布图
2. 生态修复与国土综合整治规划图
3. 村域国土空间规划图
4. 村域道路交通规划图

1. 村域控制线分布图



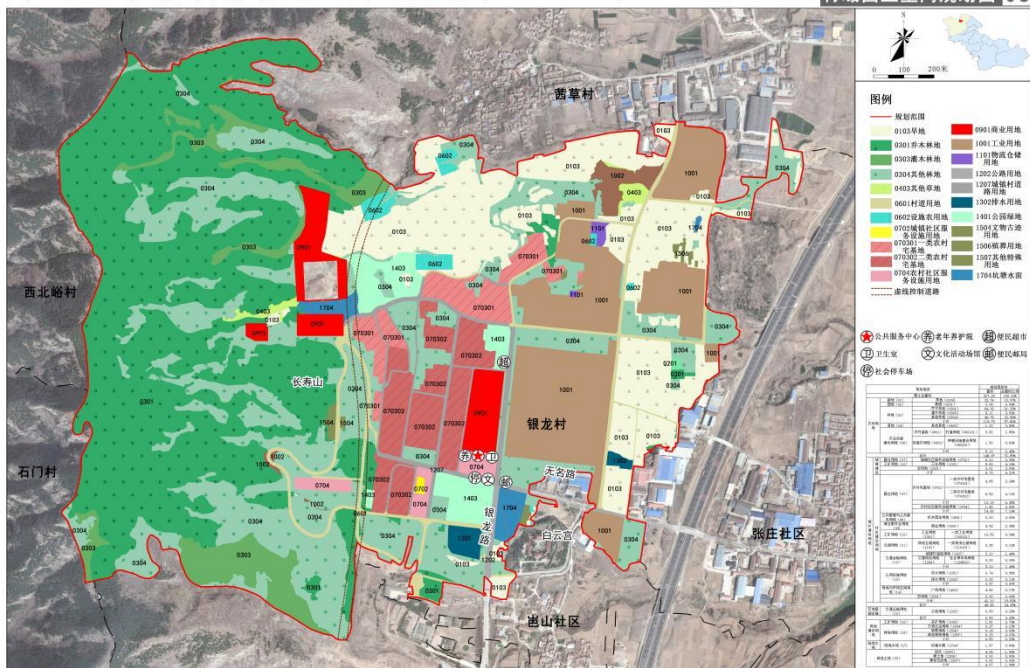
2. 生态修复与国土综合整治规划图



3. 村域国土空间规划图

博山区域城镇银龙村村庄规划 (2021-2035年)

村域国土空间规划图 06



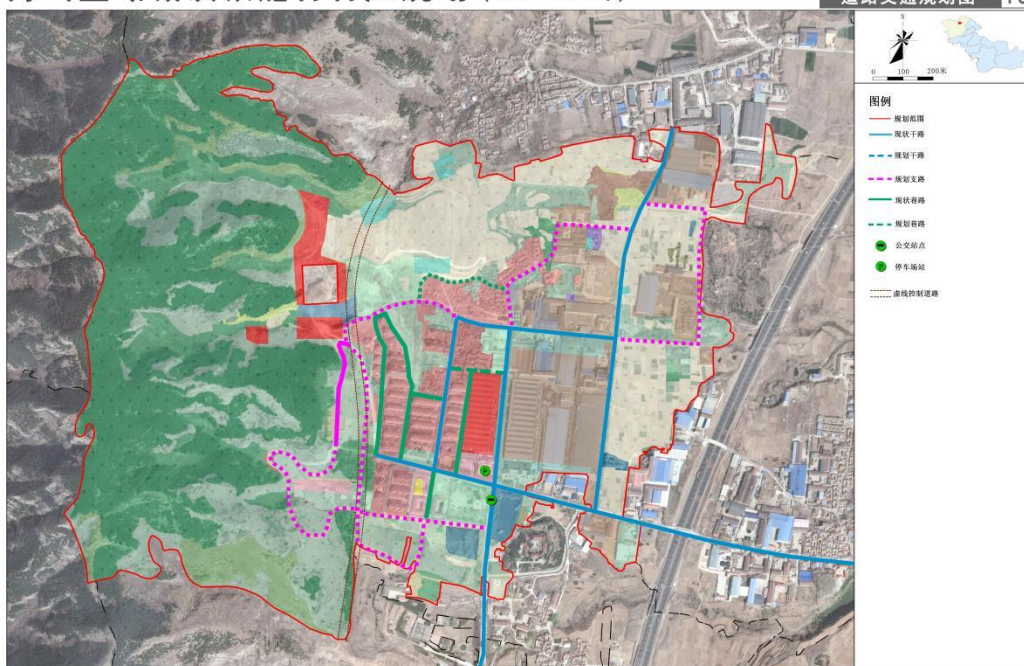
域城镇人民政府
二零一五年五月

淄博市规划设计研究院有限公司 制图

4. 村域道路交通规划图

博山区域城镇银龙村村庄规划 (2021-2035年)

道路交通规划图



域城镇人民政府
二零二五年五月 编制

淄博市规划设计研究院有限公司 制图