

《淄博市博山区源泉镇南崮山北村村庄规划 (2021—2035 年)》批后公布

《淄博市博山区源泉镇南崮山北村村庄规划(2021—2035 年)》由山东理工工程设计有限公司编制完成,区政府于 2025 年 7 月 28 日批复(博政字[2025]39 号)。现根据《城乡规划法》的规定,对该规划进行批后公布。

一、规划简介

(一) 规划范围

本次规划范围为南崮山北村村域范围内城镇开发边界以外的全部国土空间,面积 313.11 公顷。

(二) 规划依据

1. 《中华人民共和国城乡规划法》(2019 年修订);
2. 《中华人民共和国土地管理法》(2021 年修订);
3. 《中华人民共和国乡村振兴促进法》(2021 年);
4. 《中华人民共和国文物保护法》(2024 年修订);
5. 《自然资源部关于印发〈国土空间调查、规划、用途管制用地用海分类指南〉的通知》(自然资发〔2023〕234 号);
6. 《自然资源部办公厅关于加强村庄规划促进乡村振兴的通知》(自然资办发〔2019〕35 号);
7. 《山东省建设用地控制标准》(2024 年);
8. 《山东省文物保护条例》(2010 年);

9. 《山东省村庄规划编制技术规程》；
10. 《淄博市国土空间总体规划（2021-2035 年）》；
11. 《淄博市森林草原防火“十四五”规划》；
12. 《淄博市博山区源泉镇国土空间规划(2021-2035 年)》；
13. 其他相关法律法规、标准技术规范和政策文件。

（三）规划内容

1. 人口规模预测随着新型城镇化的快速推进，综合考虑国家计划生育政策以及户籍政策的调整等影响，本规划确定村域总人口为：远期（2035 年）村域人口规模为 1760 人。

2. 村域国土空间规划

至 2035 年，规划耕地面积 59.81 公顷，园地面积 18.90 公顷，农业设施建设用地 3.15 公顷，林地面积 178.05 公顷，草地面积 1.70 公顷，区域基础设施用地面积 9.10 公顷，村庄建设边界面积 32.57 公顷，其他建设用地面积 0.06 公顷，陆地水域面积 0.96 公顷，其他土地面积 8.81 公顷。

3. “三线”控制

（1）耕地和永久基本农田

规划落实永久基本农田 54.34 公顷，落实耕地保护目标 58.28 公顷；永久基本农田一经划定，不得随意调整。基本农田保护区经依法划定后，任何单位和个人不得改变或者占用。国家能源、交通、水利、军事设施等重点建设项目选址确实无法避开基本农田保护区，需

要占用永久基本农田，涉及农用地转用或者征收土地的，必须经国务院批准。

禁止任何单位和个人在基本农田保护区内建窑、建房、建坟、挖沙、采石、采矿、取土、堆放固体废弃物或者进行其他破坏永久基本农田的活动。禁止任何单位和个人占用永久基本农田发展林果业或挖塘养鱼。任何单位和个人不得闲置、荒芜永久基本农田。

（2）生态保护红线

规划落实生态保护红线 124.99 公顷。生态保护红线保护区需实行严格的管控措施，按照生物多样性维护等主导生态功能，严格执行禁止开发的法律规定及生态红线的保护规定，确保生态保护红线区内的自然生态系统功能能够持续稳定发挥。

（3）村庄建设边界

规划村庄建设用地规模控制在 32.57 公顷，包括居住用地、公共管理与公共服务用地、商业服务业用地、仓储用地、工矿用地、交通运输用地、公用设施用地、绿地与开敞空间用地等，村庄建设活动不得突破村庄建设控制线。

4. 产业规划

以促进经济发展和增加村民收入为目标，综合考虑村庄区位条件、资源禀赋、产业发展现状和经济发展等因素，明确村庄产业布局，形成五大功能区，即：宜居生活区、现代农业种植区、生态涵养区、历史景观风貌区、特色果蔬种植区。

5. 道路交通规划

规划保留洪崗路作为村庄的主要道路和主要出入口，提升路面质量，满足消防要求。

村庄主要道路规划以提升路面质量为主，形成完整的道路网络。绿化主要以花木类小乔木为主，个别道路种植高大乔木并配植灌木，营造村庄独具特色的道路景观意向。结合村庄现状道路情况，村庄主要道路以保留现状为主，村庄干路不应小于 6 米。次要道路为村庄内部道路，主要服务于村庄内部各个组团之间；路面采用水泥混凝土铺设的形式，两侧可根据具体地段情况布置自然式绿化带；结合村庄现状道路情况，村庄次要道路 3-4 米，满足车辆单行需求，形成环网状支路格局。

二、公布地点

博山区人民政府 (<http://www.boshan.gov.cn>)

三、联系方式

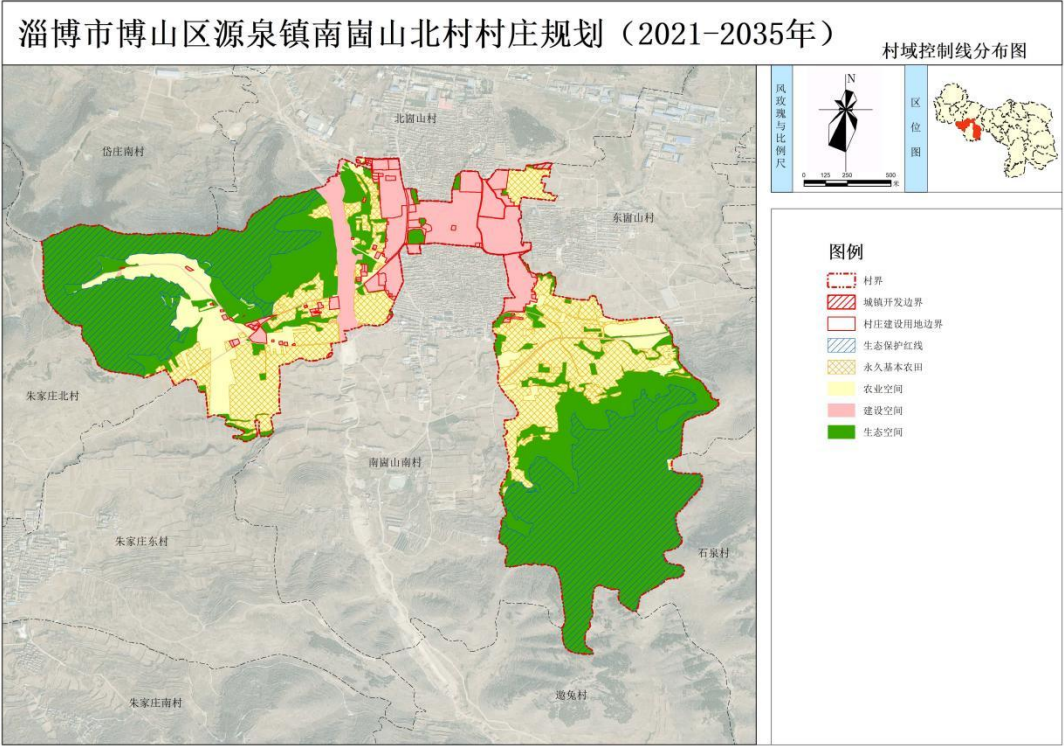
联系电话：

淄博市自然资源和规划局博山规划管理办公室 2758817

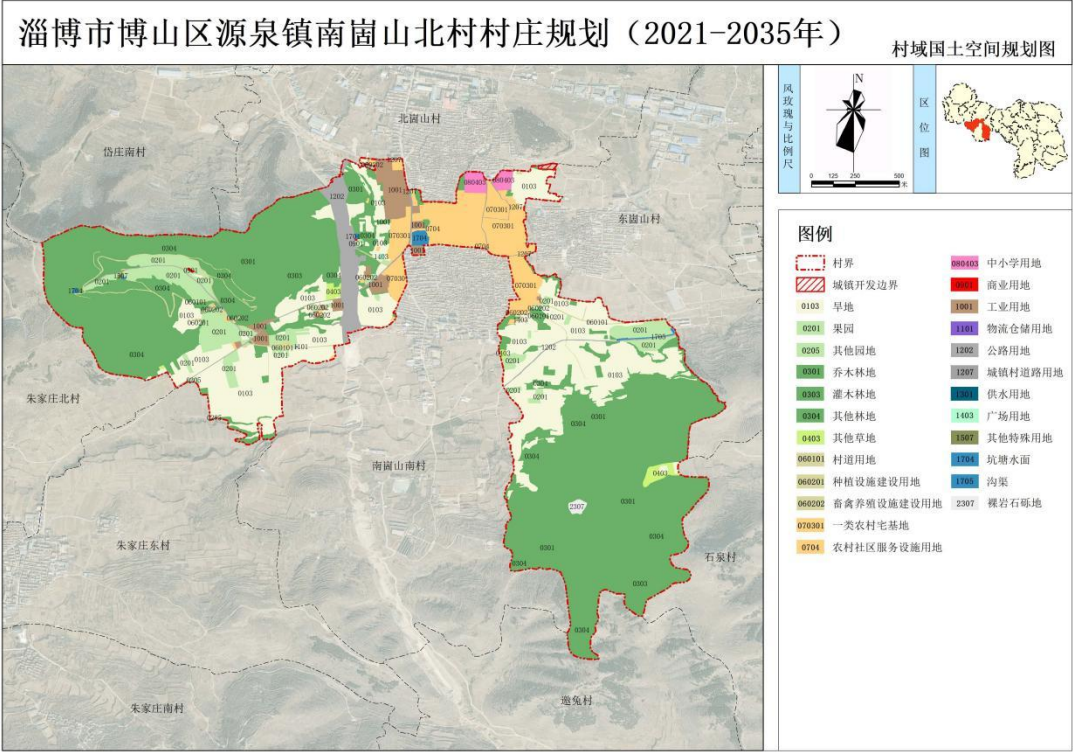
山东理工工程设计有限公司 15689010800

四、附图

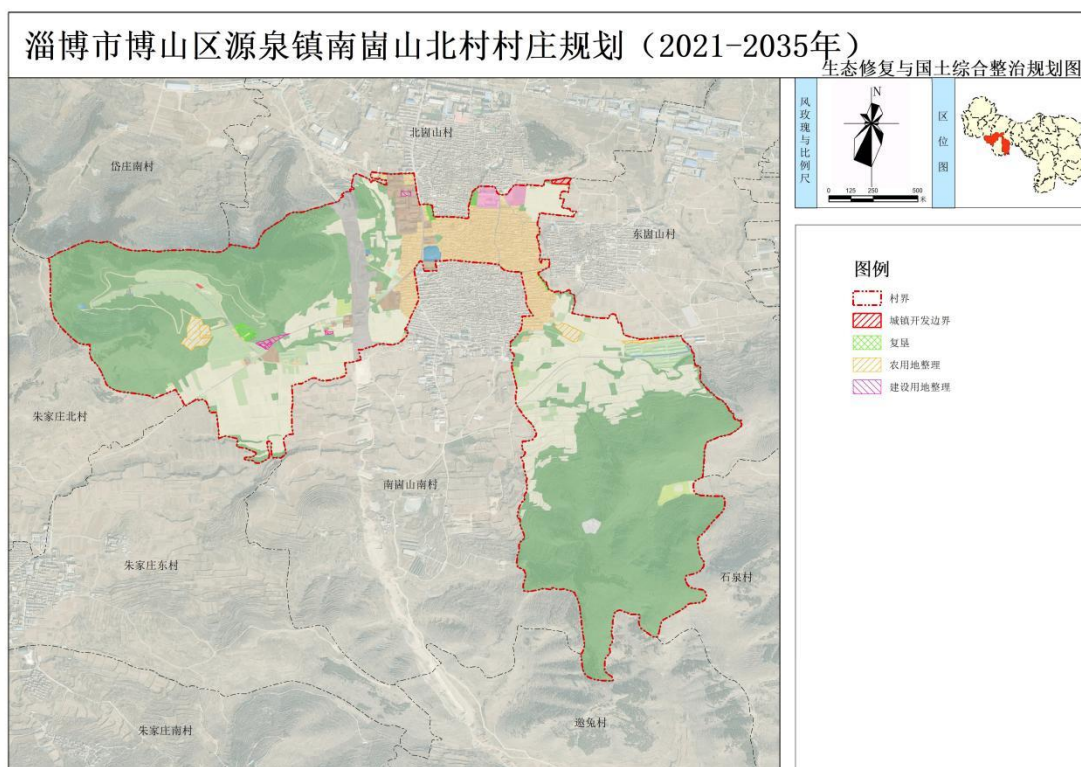
1. 村域控制线分布图



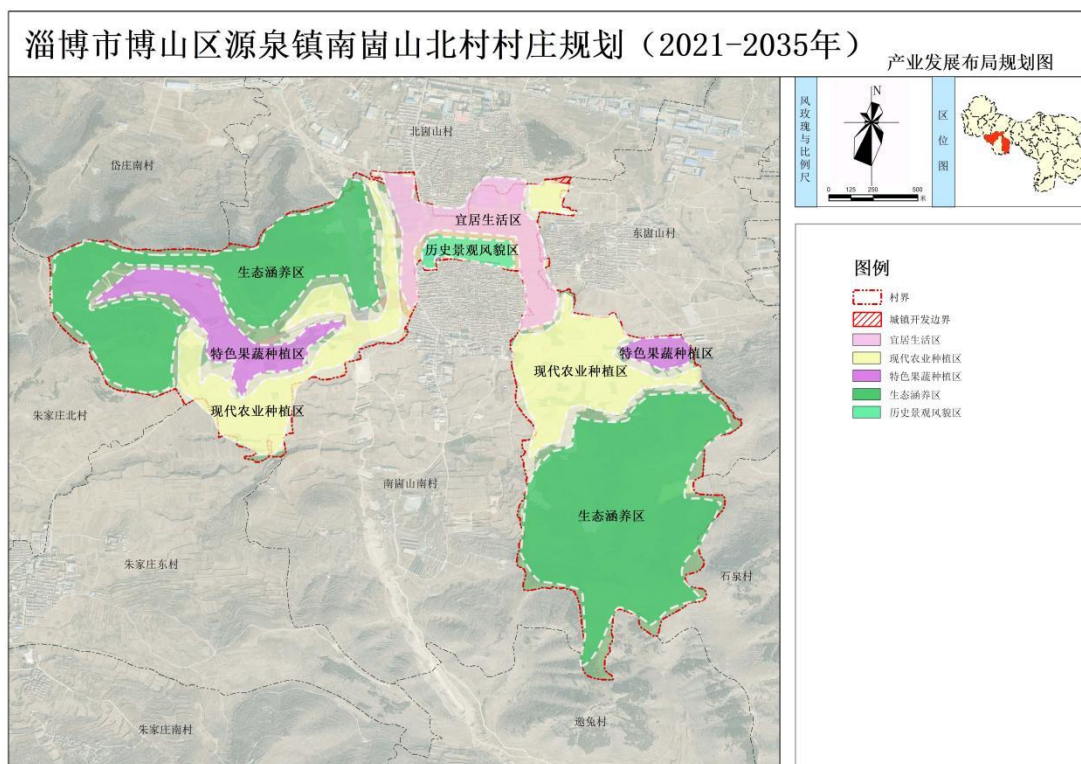
2. 村域国土空间规划图



3. 生态修复与国土综合整治规划图



4. 产业发展与布局规划图



5. 道路交通规划图

