

《淄博市博山区博山镇朱家庄西村、洪山口 村村庄规划（2021—2035年）》方案 公示公告

《淄博市博山区博山镇朱家庄西村、洪山口村村庄规划（2021—2035年）》方案已编制完成，按照《中华人民共和国城乡规划法》相关规定，现将规划方案主要内容予以公示。

公示期限：2025年4月30日至2025年5月29日

意见反馈电话：博山镇人民政府：0533-4578011

淄博市自然资源和规划局博山规划管理办公室：0533-2758817

编制单位：山东理工工程设计有限公司 15689010800

《淄博市博山区博山镇朱家庄西村、洪山口 村村庄规划（2021—2035年）》

主要内容简介

一、总则

1. 规划期限

近期：2021年—2025年；

远期：2026年—2035年。

2. 规划范围

朱家庄西村、洪山口村村域除城镇开发边界外的国土空间，两村村域面积587.69公顷，城镇开发边界内面积为13.91公顷，规划范围为573.78公顷。其中朱家庄西村面积232.24公顷，洪山口村面积341.54公顷。

3. 村庄发展定位

规划利用现有资源，解决村内土地使用零碎化等问题，通过整合土地资源，做到产业集中布局，规模化生产，将村庄现状工业布局进行优化提升，推进产业模式更新升级，做到村庄经济可持续发展。将朱家庄西村建设为“乡村+生态+农业”的美丽宜居村庄。将洪山口村建设为“乡村+农业”的产业强村。

二、村庄规划内容

1. 人口规模预测

规划根据实际调查，统计村民对未来居住地的意愿，结合村庄发展实际情况及村委对村庄规划的意见，综合考虑国家计划生育政策调

整、户籍政策的调整等政策影响，最终确定至规划期末 2035 年，朱家庄西村、洪山口村村庄户籍户数共 1147 户，户籍人口 2660 人，常住人口 2460 人。

2. 村域土地利用规划

至 2035 年，规划耕地面积 112.59 公顷，园地面积 29.88 公顷，农业设施建设用地 5.00 公顷，林地面积 332.07 公顷，草地面积 3.75 公顷，区域基础设施用地面积 7.33 公顷，村庄建设边界面积 51.78 公顷，其他建设用地面积 3.72 公顷，陆地水域面积 4.95 公顷，其他土地面积 22.72 公顷。

3. 国土空间管制规划

（1）生态空间布局

生态空间主要由林地、草地、陆地水域组成。至 2035 年，生态空间面积 340.77 公顷，占村域总用地的 59.39%。

（2）农业空间布局

农业空间主要由耕地、园地、农业设施建设用地组成。至 2035 年，农业空间面积 168.24 公顷，占村域总用地的 29.32%。

（3）建设空间布局

朱家庄西村、洪山口村建设用地空间面积共 64.77 公顷，其中区域基础设施用地面积 7.33 公顷，其他建设用地面积 3.72 公顷，村庄建设用地面积 51.78 公顷。

（4）生态保护红线

规划落实朱家庄西村、洪山口村生态保护红线面积 171.08 公顷，其中朱家庄西村生态保护红线 75.74 公顷，洪山口村生态保护红线 95.34 公顷。

生态保护红线区需实行严格的管控措施，按照生物多样性维护、水源涵养等主导生态功能，禁止进行工业化、城镇化开发。保证保护面积不减少、保护性质不改变、生态功能不退化、管理要求不降低。确需调整的，应依法依规进行。

（5）耕地和永久基本农田保护红线

规划落实朱家庄西村、洪山口村永久基本农田保护红线 103.85 公顷。其中朱家庄西村永久基本农田 33.85 公顷，洪山口村永久基本农田 70.00 公顷。

永久基本农田一经划定，任何单位和个人不得改变或者占用。国家能源、交通、水利、军事设施等重点建设项目选址确实无法避开基本农田保护区，需要占用基本农田，涉及农用地转用或者征收土地的，必须经国务院批准。规划落实朱家庄西村、洪山口村耕地保护目标 106.72 公顷，其中朱家庄西村耕地保护目标 34.44 公顷，洪山口村耕地保护目标 72.28 公顷。

（6）村庄建设边界线

村庄建设边界线为村庄建设用地边界线。结合村庄规模预测、有条件建设区分布和村落保护范围，划定村庄建设边界线，其规模为 51.78 公顷，其中朱家庄西村村庄建设边界 17.08 公顷，洪山口村村庄建设边界 34.70 公顷，村庄建设活动不得突破村庄建设控制线。

4. 道路交通规划

(1) 对外交通道路

规划保留现状村庄的主要道路和主要出入口，提升路面质量，满足消防要求。

(2) 村庄主要道路

村庄主要道路应满足消防要求，以保留现状为主。通过提升路质量，满足消防要求，形成完整的道路网络。以提升道路景观为主，两侧配置行道树、花圃，清除两侧垃圾，统一种植灌木、花卉，空间较大的则配置乔木、景观小品等。

(3) 村道、田间道

朱家庄西村、洪山口村的村道和田间道延用现状道路，村道用于村间、田间交通运输，宽度在 2-4 米。田间道根据田、林、沟、渠等农业空间分布，宽度不超过 3 米，同时兼具乡村旅游道路使用。

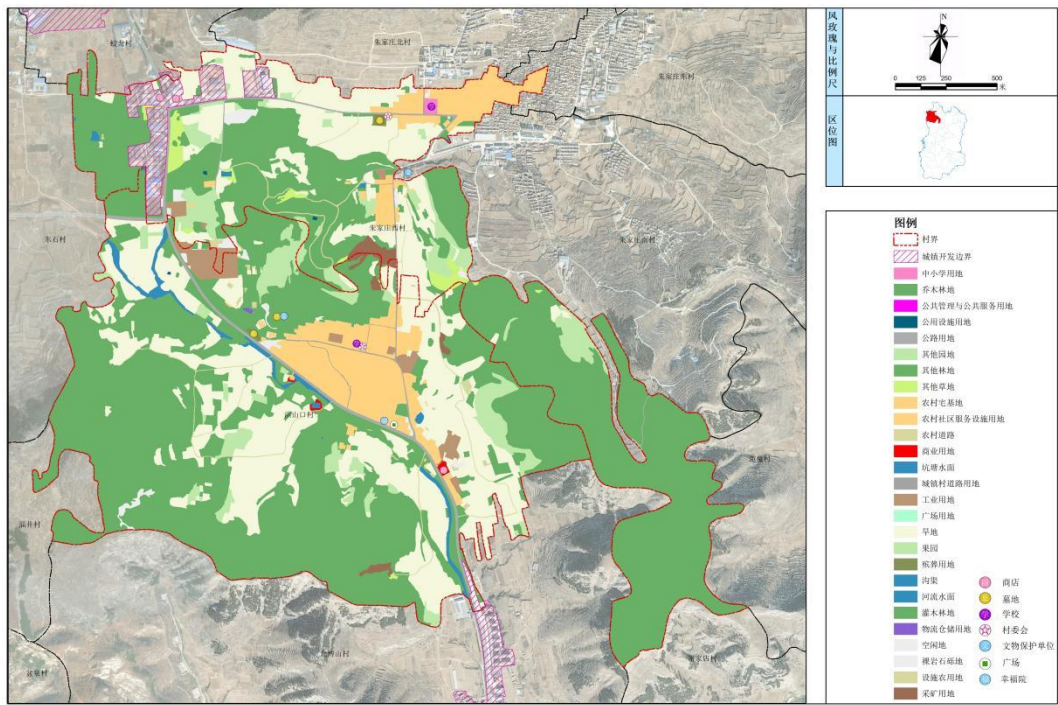
主要图纸

1. 村域国土空间现状图
2. 村域控制线分布图
3. 村域国土空间规划图
4. 村庄建设用地管控图则

1. 村域国土空间现状图

淄博市博山区博山镇朱家庄西村、洪山口村村庄规划（2021-2035年）

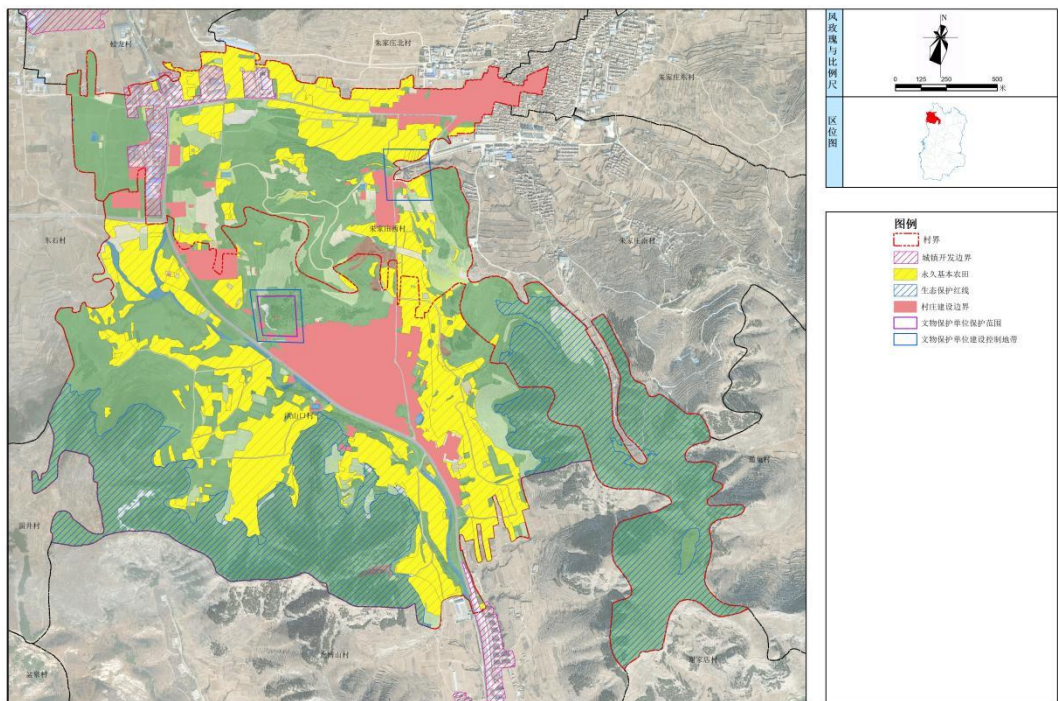
村域国土空间现状图



2. 村域控制线分布图

淄博市博山区博山镇朱家庄西村、洪山口村村庄规划（2021-2035年）

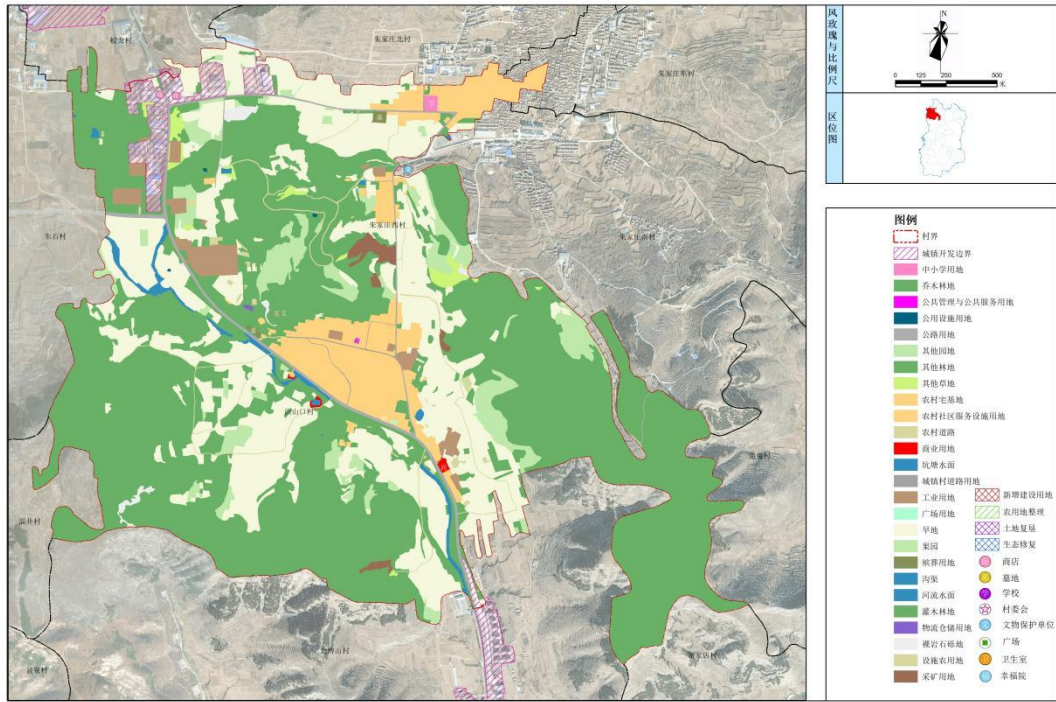
村域控制线分布图



3. 村域国土空间规划图

淄博市博山区博山镇朱家庄西村、洪山口村村庄规划 (2021-2035年)

村域国土空间规划图



4. 村庄建设用地管控图则

淄博市博山区博山镇朱家庄西村、洪山口村村庄规划 (2021-2035年)

村庄建设用地管控图则

