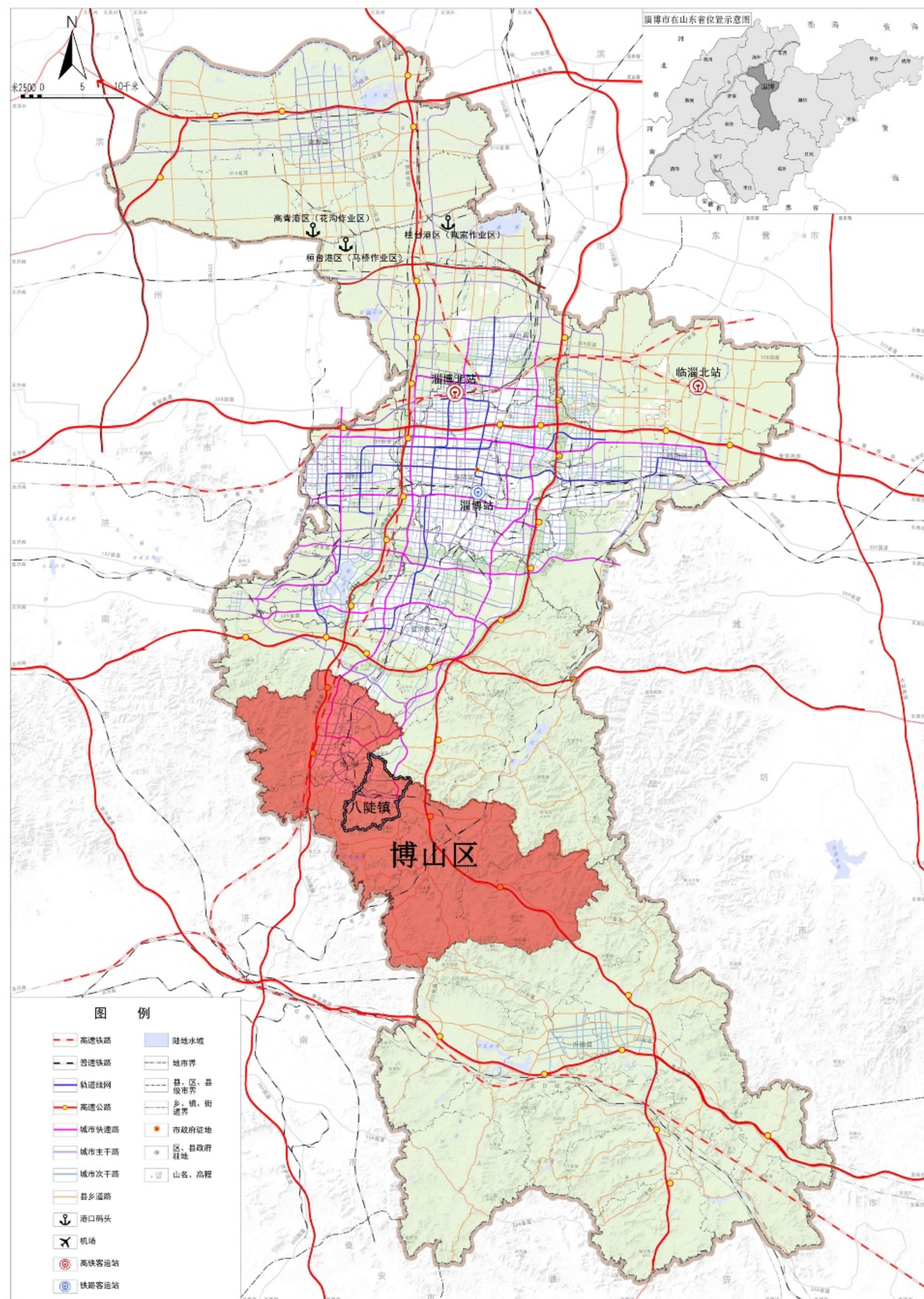
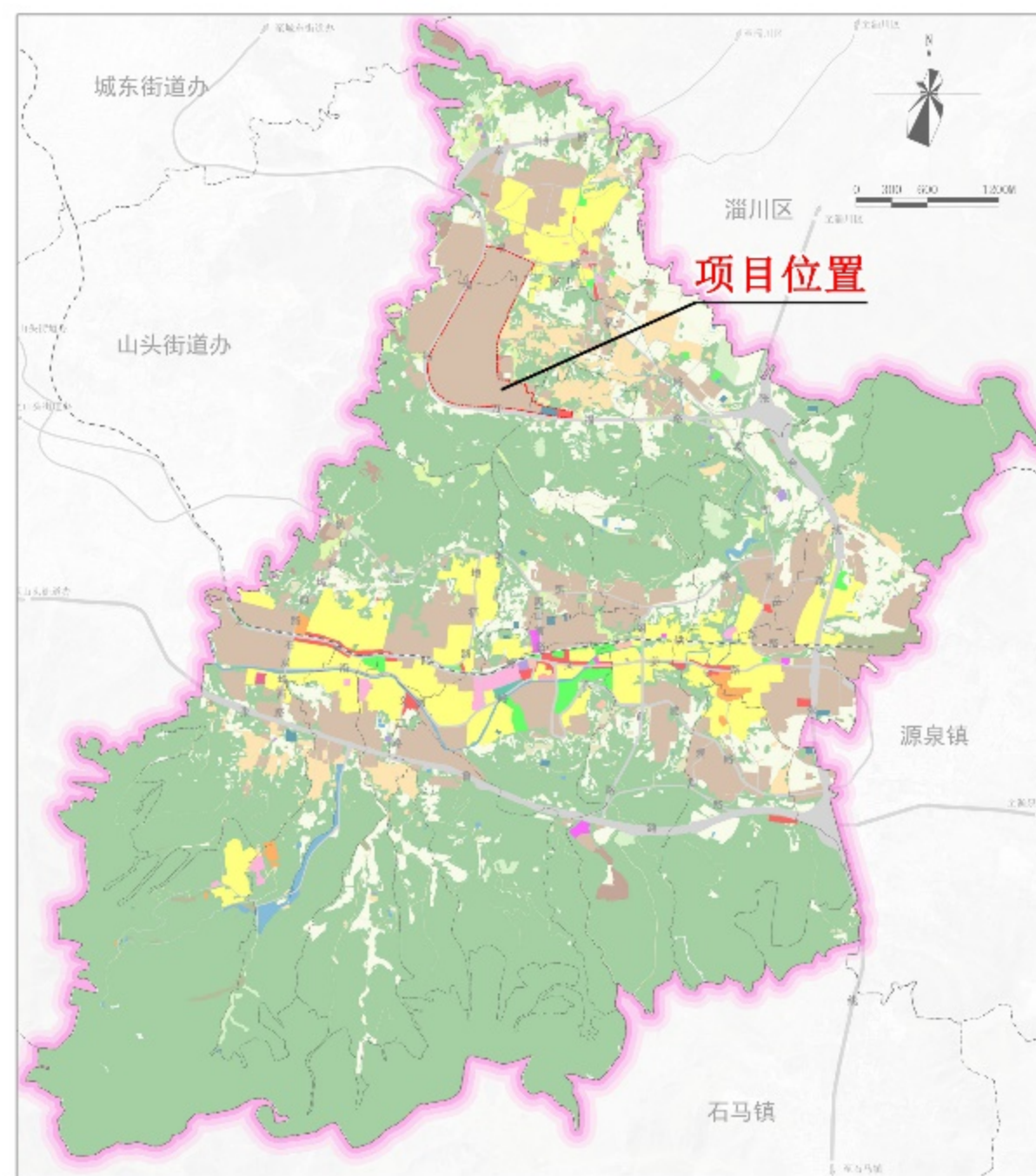


# 淄博市博山区八陡镇BD01-04街区控制性详细规划

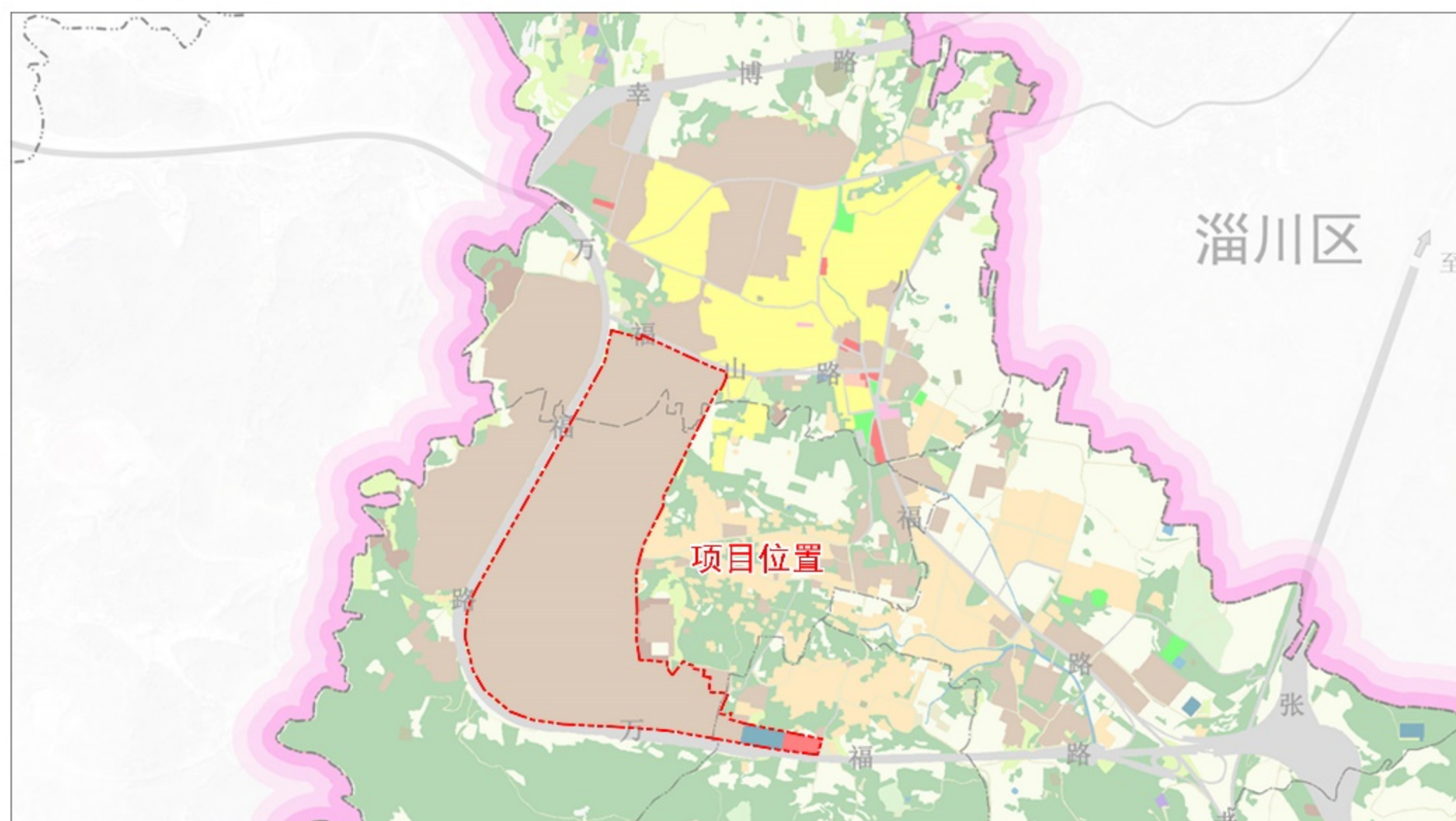
—— 区位图



博山区、八陡镇在淄博市的位置



项目在八陡镇的位置

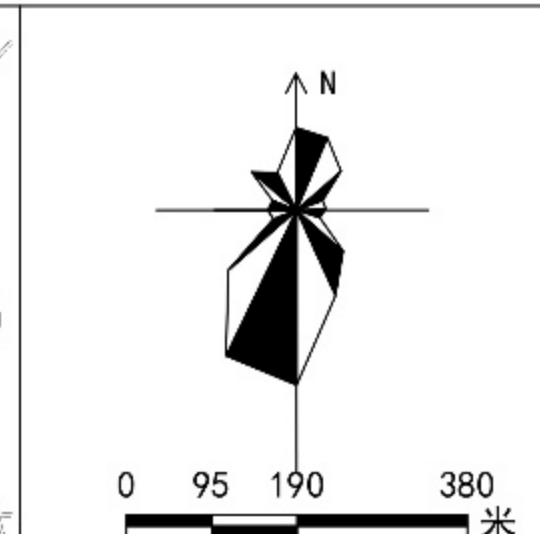
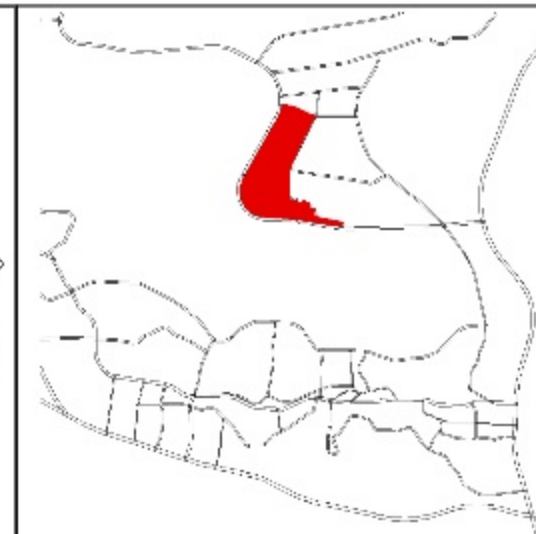
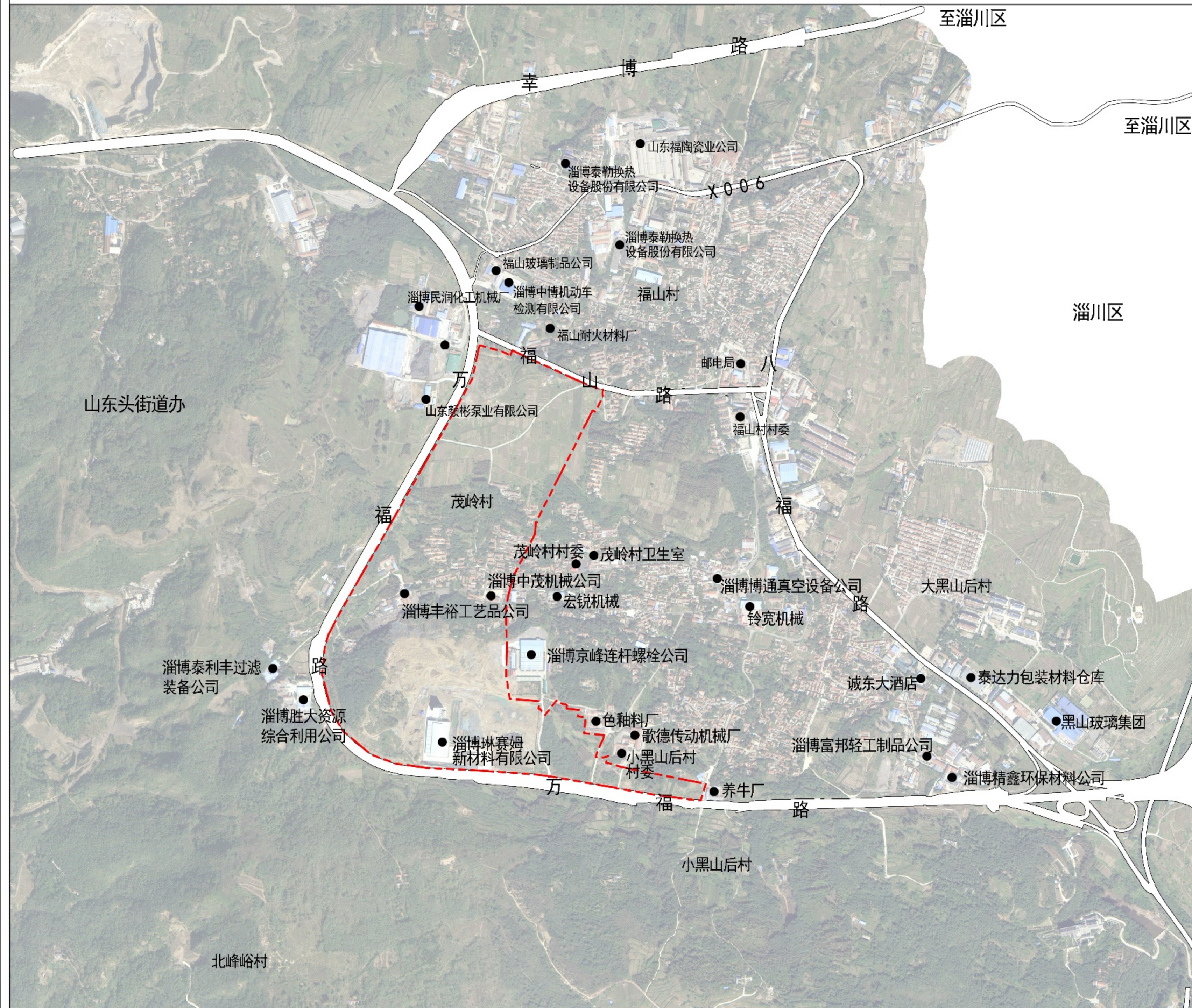


项目在八陡镇国土空间规划中的位置

规划范围位于博山区八陡镇，万福路以东、以北，规划福山路以南，占地面积71.69公顷。

# 淄博市博山区八陡镇BD01-04街区控制性详细规划

——规划信息汇总图



区域位置

比例尺风玫瑰

## 图例

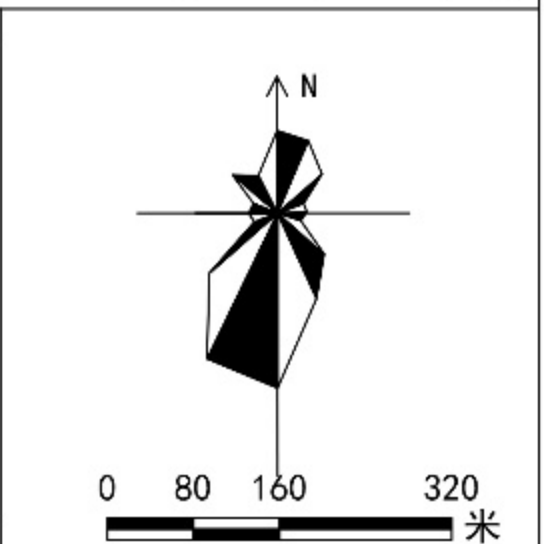
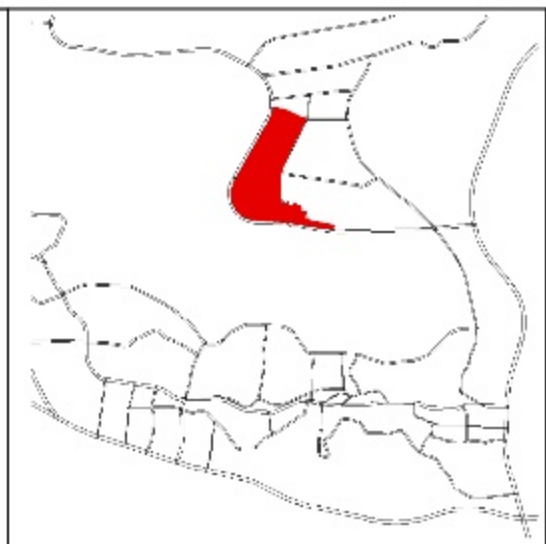
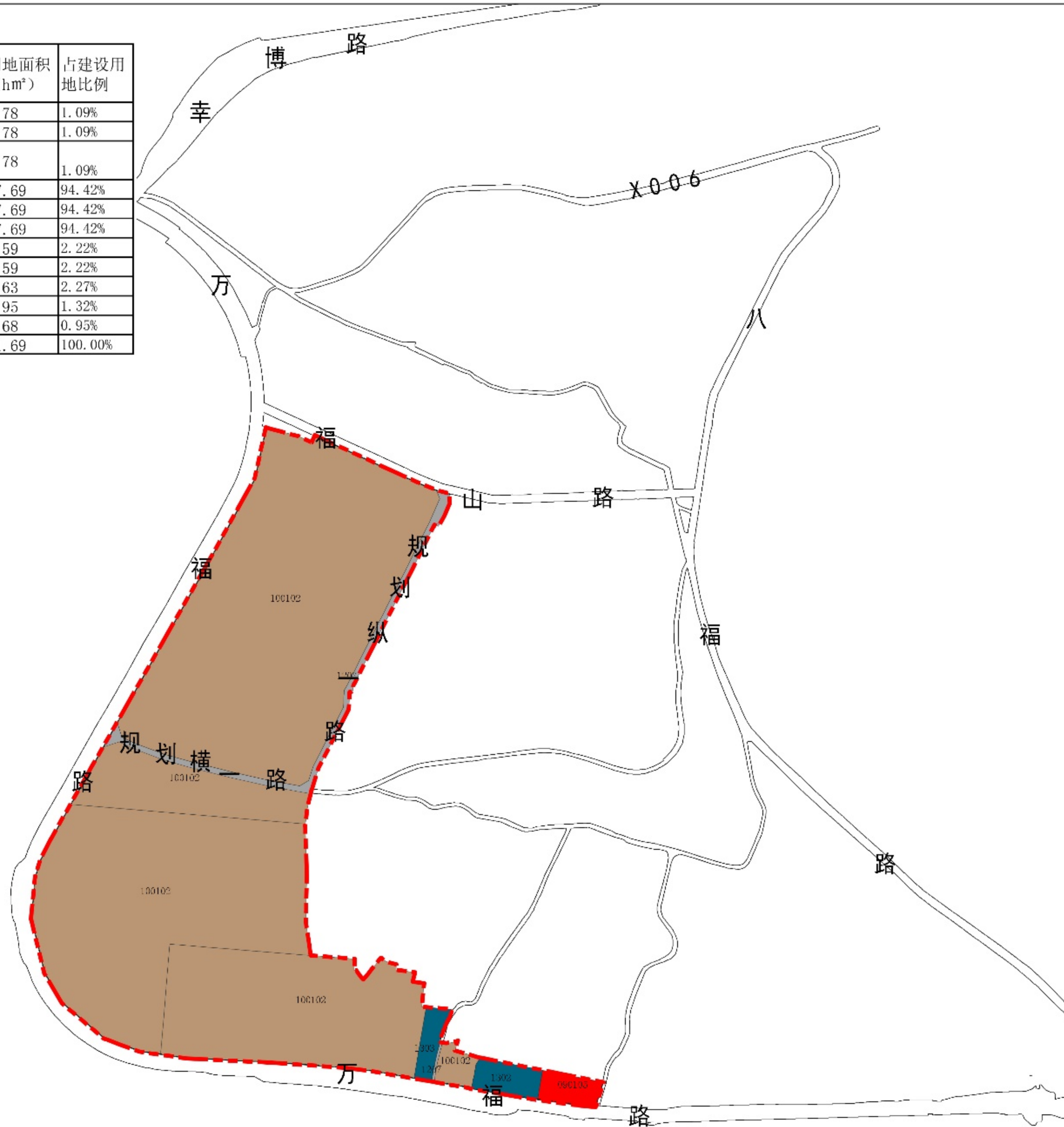
-  规划道路
-  规划范围

# 淄博市博山区八陡镇BD01-04街区控制性详细规划

——土地使用规划图

规划用地汇总表

| 用地用海分类代码 |      | 用地用海分类名称 | 用地面积 (hm <sup>2</sup> ) | 占建设用地比例 |
|----------|------|----------|-------------------------|---------|
| 09       |      | 商业服务业用地  | 0.78                    | 1.09%   |
| 其中       | 0901 | 商业用地     | 0.78                    | 1.09%   |
|          | 其中   | 090105   | 公用设施营业网点用地              | 0.78    |
| 10       |      | 工矿用地     | 67.69                   | 94.42%  |
| 其中       | 1001 | 工业用地     | 67.69                   | 94.42%  |
|          | 其中   | 100102   | 二类工业用地                  | 67.69   |
| 12       |      | 交通运输用地   | 1.59                    | 2.22%   |
| 其中       | 1207 | 城镇村道路用地  | 1.59                    | 2.22%   |
| 13       |      | 公用设施用地   | 1.63                    | 2.27%   |
| 其中       | 1302 | 排水用地     | 0.95                    | 1.32%   |
|          | 1303 | 供电用地     | 0.68                    | 0.95%   |
| 建设用地     |      |          | 71.69                   | 100.00% |



区域位置

比例尺风玫瑰

图例

- 090105 公用设施营业网点用地
- 100102 二类工业用地
- 1207 城镇村道路用地
- 1302 排水用地
- 1303 供电用地
- 规划范围

