

《淄博市博山区白塔镇小店村村庄规划 (2023—2035年)》主要内容简介

一、总则

1. 规划期限

近期：2023年-2025年；

远期：2026年-2035年。

2. 规划范围

小店村村域范围内城镇开发边界以外的全部国土空间，面积126.13公顷。

3. 村庄发展定位

至2035年，充分利用村庄的区位优势和有利条件，着力发展村庄经济，依托村庄工业产业基础，优化产业结构，进一步推动产业可持续发展，提高村庄经济自身竞争力；发挥其生态环境的优势，将小店村打造成产业兴旺的近郊生态宜居村。

二、村庄规划内容

1. 人口规模预测

随着新型城镇化的快速推进，综合考虑国家计划生育政策调整，户籍政策的调整等政策影响，本规划确定村域总人口为：远期（2035年）村域人口规模为920人。

2. 村域土地利用规划

规划期末，小店村非建设用地92.81公顷，建设用地33.32公顷。

3. “三线”控制

(1) 生态保护红线

规划村域内生态保护红线面积为 2.63 公顷。生态保护红线区需实行严格的管控措施，按照生物多样性维护、水源涵养等主导生态功能，禁止进行工业化、城镇化开发。保证保护面积不减少、保护性质不改变、生态功能不退化、管理要求不降低。确需调整的，应依法依规进行。

(2) 永久基本农田保护红线

严格落实永久基本农田特殊保护制度，明确划定永久基本农田保护线，落实永久基本农田保护红线面积 9.45 公顷。从严管控非农建设占用永久基本农田，严禁未经审批违法违规占用，有效稳定永久基本农田规模布局，提升耕地质量；因特殊情况确需占用永久基本农田保护区内耕地兴建国家重点建设项目的，需遵照相关审批程序进行。

(3) 村庄建设边界

村庄建设边界为村庄建设用地边界线，其规模为 25.67 公顷。村庄建设边界一经批准不得擅自修改，确需修改的，应按程序报相应审批机关批准。

4. 产业规划

以促进经济发展和增加村民收入为目标，综合考虑村庄区位条件、资源禀赋、产业发展现状、村民居住和经济发展等需求、地区发展定位等因素，明确村庄产业布局，形成以传统农业种植为主的农业种植区，形成以机械制造、真空泵生产等产业为主导的工业发展区，

形成生态保育功能为主的生态涵养区，形成以村庄旅游为主的水源涵养区，形成以村庄居住和配套设施功能完善的品质居住区。

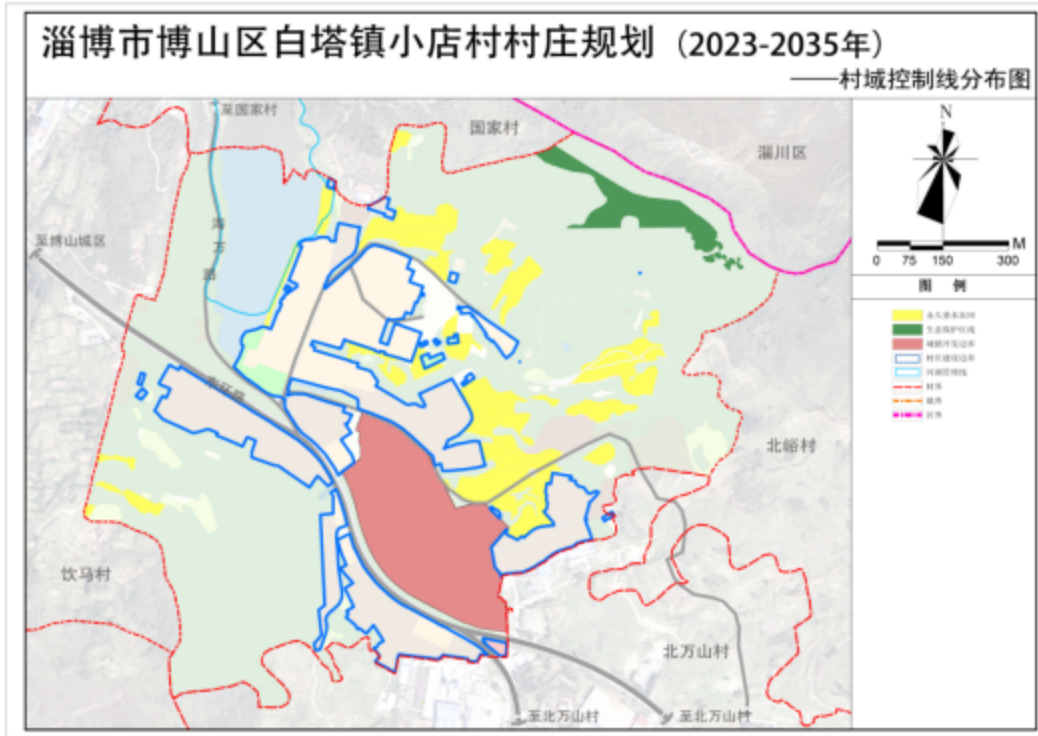
5. 道路交通规划

落实环北路和 S232 张鲁线规划线型（虚线控制），对村内道路进行有机梳理，形成路网布局合理、主次分明，村落间有机联系的道路体系。规划在保留村内现有骨干路网基础上，对村庄主次道路进行路面改造。村内道路铺装形式根据道路功能确定，主要道路实现硬质化，并合理配套照明设施；次要道路及宅间路可采用砖石、沙石等乡土生态材料进行铺装。

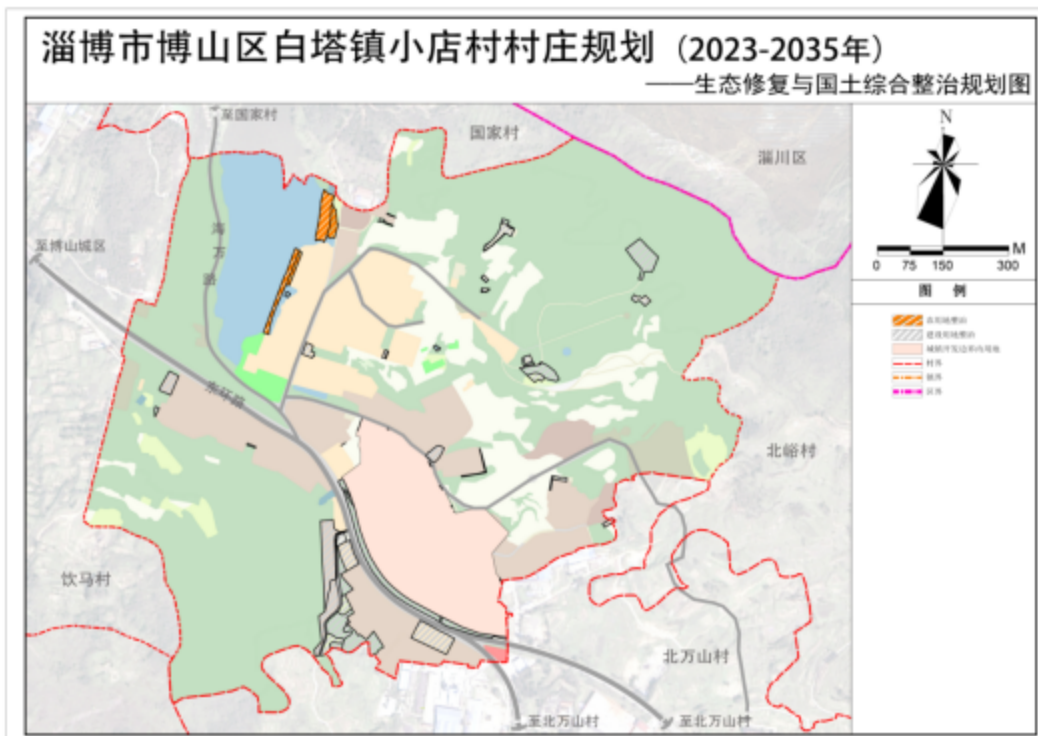
主要图纸

1. 村域控制线分布图
2. 生态修复与国土综合整治规划图
3. 村域国土空间规划图
4. 产业发展布局规划图
5. 道路交通规划图

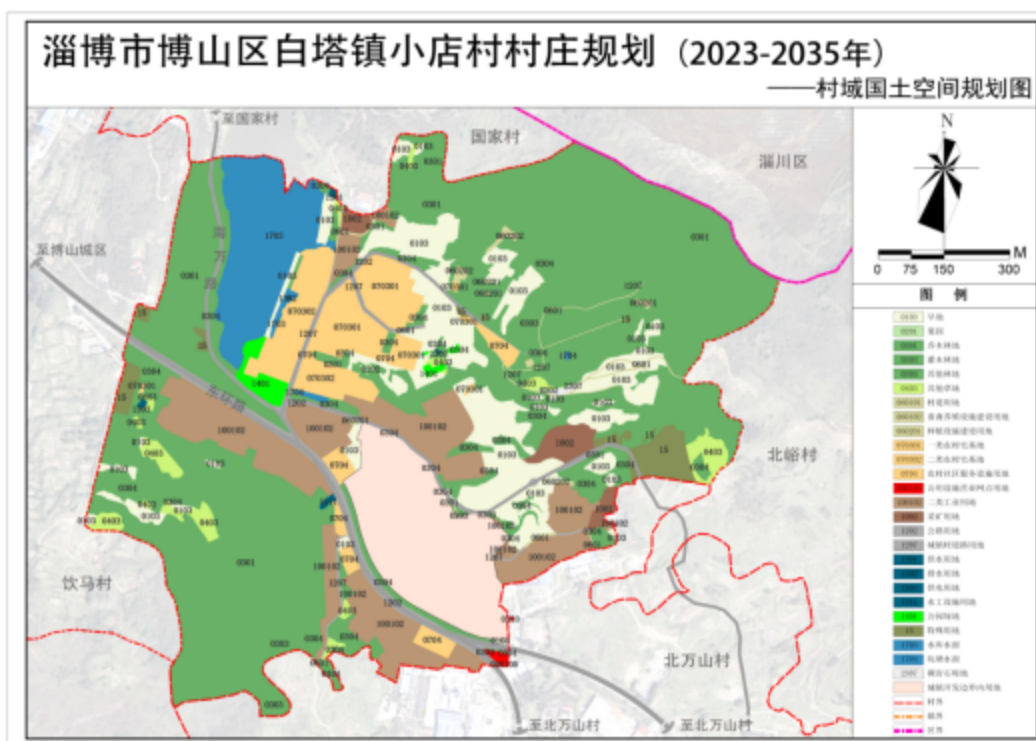
1. 村域控制线分布图



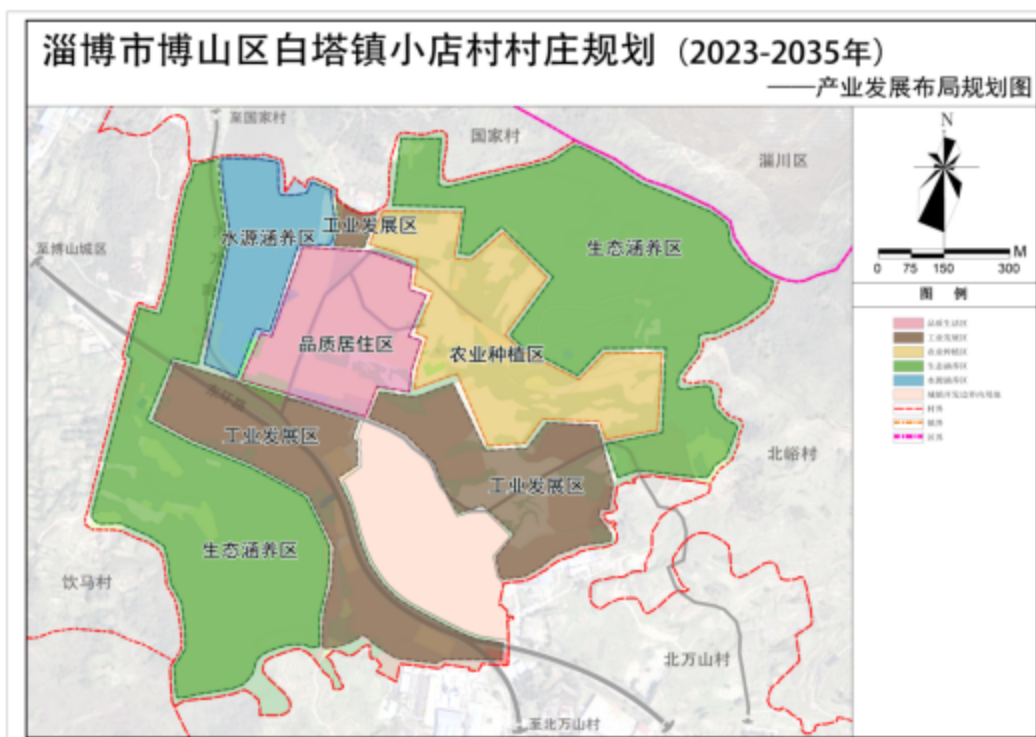
2. 生态修复与国土综合整治规划图



3. 村域国土空间规划图



4. 产业发展布局规划图



5. 道路交通规划图

