

《博山区养老服务设施专项规划（2022-2035年）》批后公布

《博山区养老服务设施专项规划（2022-2035年）》由淄博市规划信息中心编制完成，区政府于2023年12月12日批复（博政字[2023]95号）。现根据《城乡规划法》的规定，对该规划进行批后公布。

一、规划简介

（一）规划范围

规划范围为博山区行政辖区，3个街道办，7个镇，包括城东街道、城西街道、山头街道、域城镇、白塔镇、八陡镇、石马镇、源泉镇、池上镇、博山镇。

（二）规划期限

2022年-2035年；其中近期到2025年，远期到2035年。

（三）规划目标

至2035年，以满足老年人多样化、多层次服务需求为导向，以推动高质量发展为主题，按照“普惠、均衡、充分、优质”的原则，打基础、优存量、扩增量，加快构建居家社区机构相协调、医养康养相结合的养老服务体系，紧紧围绕“机构和居家相融合的社区养老、医疗和养生养护相融合的健康养老、数据和服务相融合的社会养老、基本养老和产业养老相融合的幸福养老”，打造博山区“博善颐养”服务品牌。

(四) 规划内容

1. 机构养老服务设施规划

至 2035 年，规划博山区机构养老设施 37 处，共提供机构养老床位约 5793 床（现状保留 1984 床），养老服务设施用地面积约 11.74 公顷。

2. 社区居家养老服务设施规划

至 2035 年，规划社区养老服务设施 149 处，其中社区老年人日间照料中心 62 处（现状保留 22 处），幸福院 87 处（现状保留 47），共提供社区养老服务设施床位 2571 床（现状保留 1363 床）。

3. 近期建设规划

至 2025 年，近期规划机构养老设施 5 处；规划社区养老服务设施 39 处；规划综合养老服务中心提升改造 3 处，规划新增 6 处；规划长者食堂 10 处。

二、公布地点

博山区人民政府（<http://www.boshan.gov.cn>）

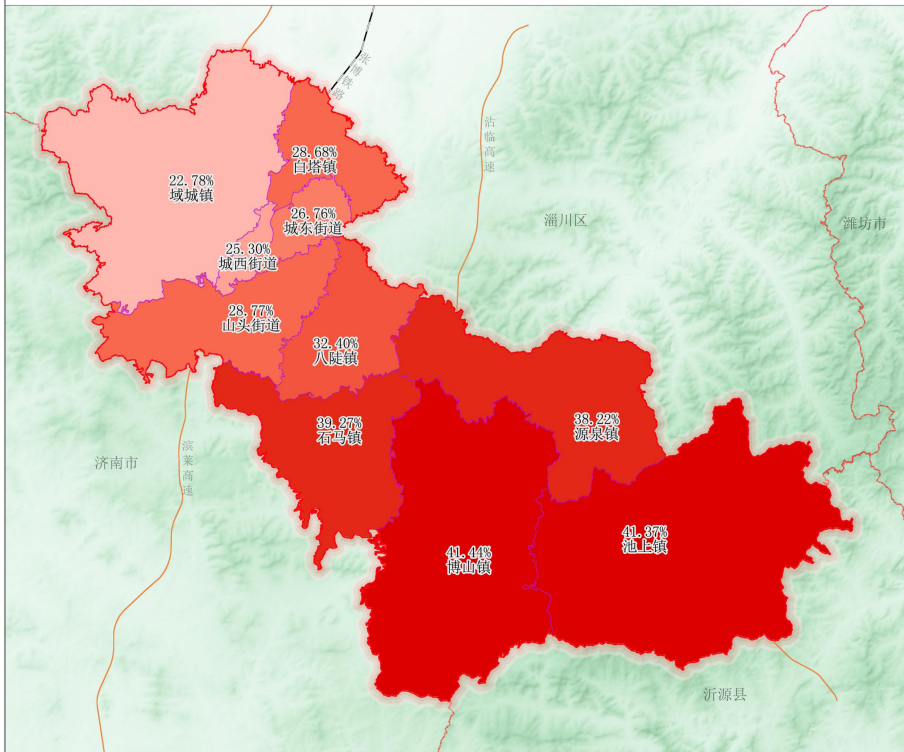
三、联系方式

博山区民政局 4110255

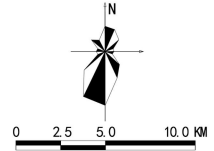
淄博市规划信息中心 3170730

博山区养老服务设施专项规划（2022-2035年）

老龄化率分布现状图



比例尺与风玫瑰

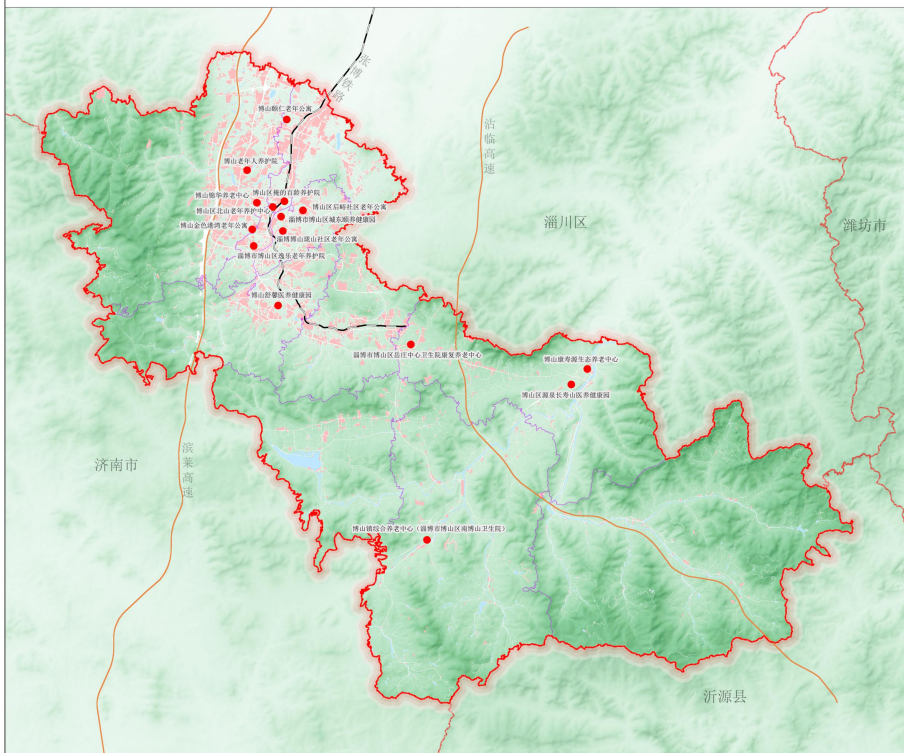


图例

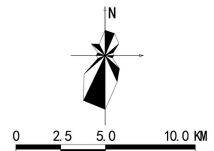
- 22.78% 现状老龄化率
- 镇、街道界
- 区界

博山区养老服务设施专项规划（2022-2035年）

机构养老设施分布现状图



比例尺与风玫瑰

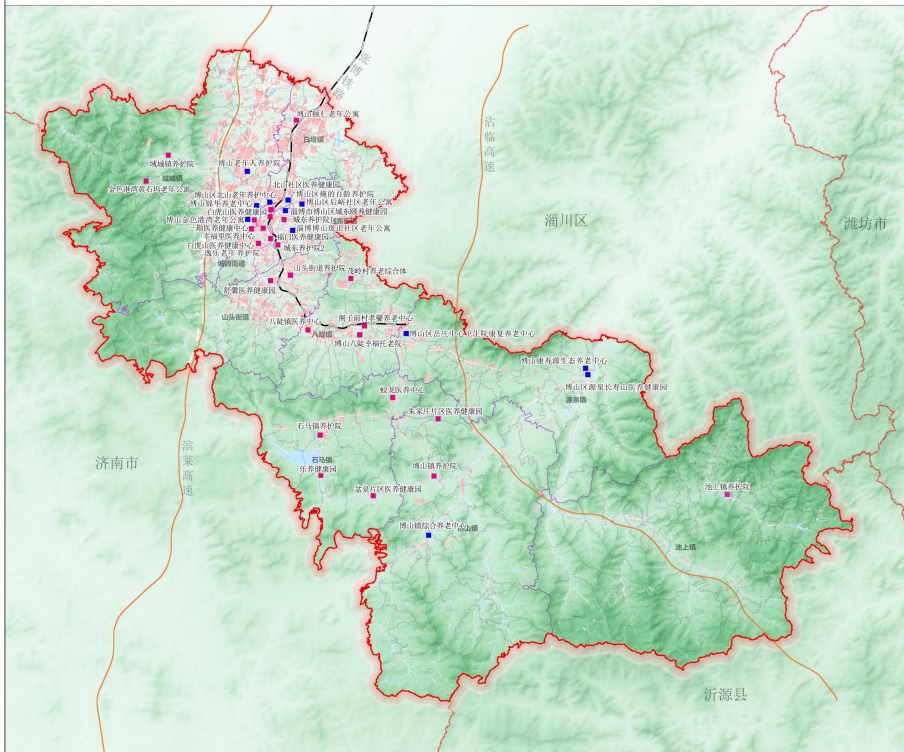


图例

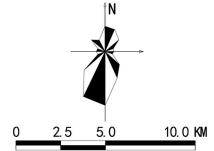
- 机构养老设施
- 高速
- 铁路
- 水域
- 镇、街道界
- 区界

博山区养老服务设施专项规划（2022-2035年）

机构养老设施布局规划图



比例尺与风玫瑰

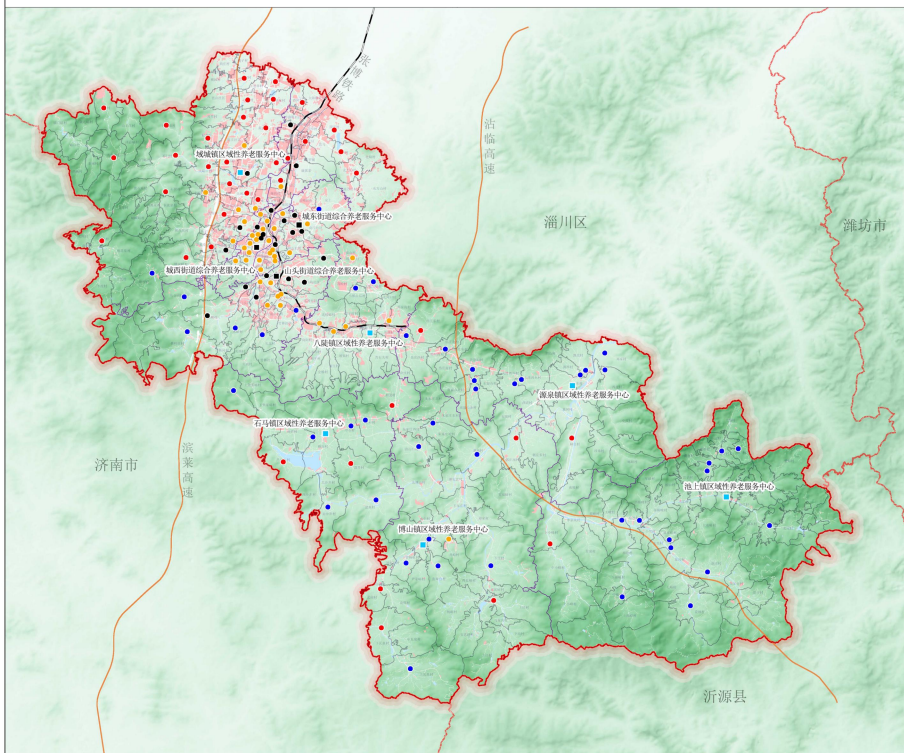


图例

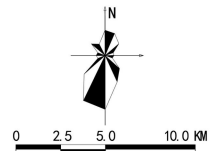
- 现状机构养老设施
- 规划机构养老设施
- 高速
- 铁路
- 水域
- 镇、街道界
- 区界

博山区养老服务设施专项规划（2022-2035年）

社区养老设施布局规划图



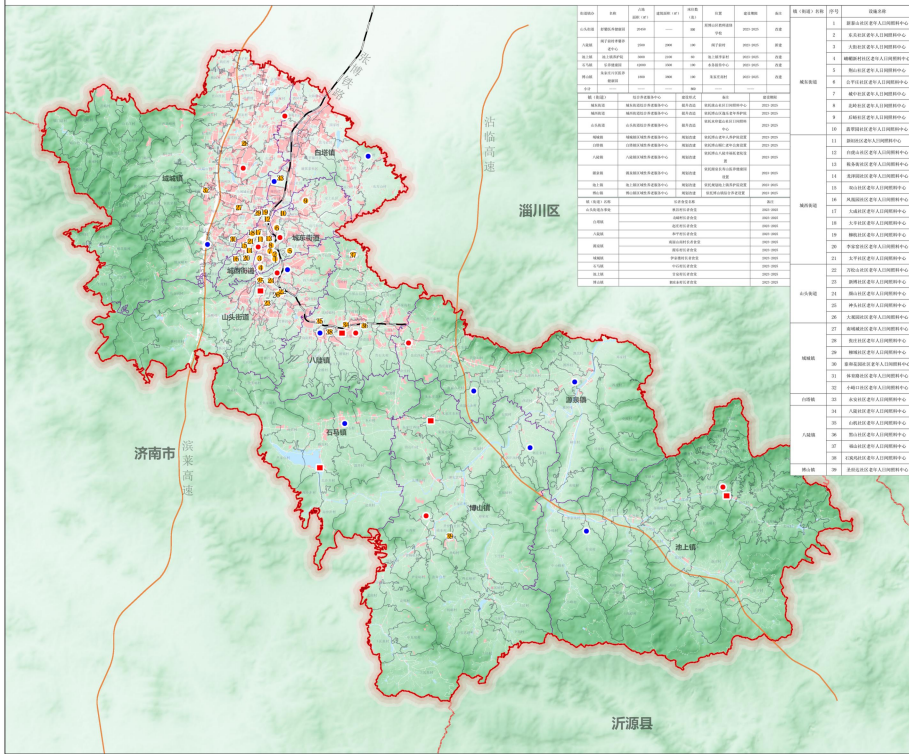
比例尺与风玫瑰



图例

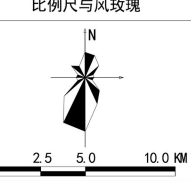
- 现状综合养老服务中心
- 规划区域性养老服务中心
- 现状幸福院
- 规划幸福院
- 现状社区老年人日间照料中心
- 规划社区老年人日间照料中心
- 高速
- 铁路
- 水域
- 镇、街道界
- 区界

博山区养老服务设施专项规划（2022-2035年）



序号	名称	建设性质	建设规模	投资估算	备注
1	博山区养老机构养老服务中心	新建	10000㎡	10000万元	
2	淄川区养老机构养老服务中心	新建	8000㎡	8000万元	
3	沂源县养老机构养老服务中心	新建	6000㎡	6000万元	
4	博山区综合养老服务照料中心	新建	20000㎡	20000万元	
5	淄川区综合养老服务照料中心	新建	18000㎡	18000万元	
6	沂源县综合养老服务照料中心	新建	16000㎡	16000万元	
7	博山区长者食堂	新建	10000㎡	10000万元	
8	淄川区长者食堂	新建	8000㎡	8000万元	
9	沂源县长者食堂	新建	6000㎡	6000万元	
10	博山区老年日间照料中心	新建	15000㎡	15000万元	
11	淄川区老年日间照料中心	新建	13000㎡	13000万元	
12	沂源县老年日间照料中心	新建	11000㎡	11000万元	
13	博山区老年大学	新建	12000㎡	12000万元	
14	淄川区老年大学	新建	10000㎡	10000万元	
15	沂源县老年大学	新建	8000㎡	8000万元	
16	博山区老年活动中心	新建	14000㎡	14000万元	
17	淄川区老年活动中心	新建	12000㎡	12000万元	
18	沂源县老年活动中心	新建	10000㎡	10000万元	
19	博山区老年公寓	新建	16000㎡	16000万元	
20	淄川区老年公寓	新建	14000㎡	14000万元	
21	沂源县老年公寓	新建	12000㎡	12000万元	
22	博山区老年服务站	新建	13000㎡	13000万元	
23	淄川区老年服务站	新建	11000㎡	11000万元	
24	沂源县老年服务站	新建	9000㎡	9000万元	
25	博山区老年日间照料中心	新建	15000㎡	15000万元	
26	淄川区老年日间照料中心	新建	13000㎡	13000万元	
27	沂源县老年日间照料中心	新建	11000㎡	11000万元	
28	博山区老年日间照料中心	新建	15000㎡	15000万元	
29	淄川区老年日间照料中心	新建	13000㎡	13000万元	
30	沂源县老年日间照料中心	新建	11000㎡	11000万元	
31	博山区老年日间照料中心	新建	15000㎡	15000万元	
32	淄川区老年日间照料中心	新建	13000㎡	13000万元	
33	沂源县老年日间照料中心	新建	11000㎡	11000万元	
34	博山区老年日间照料中心	新建	15000㎡	15000万元	
35	淄川区老年日间照料中心	新建	13000㎡	13000万元	
36	沂源县老年日间照料中心	新建	11000㎡	11000万元	
37	博山区老年日间照料中心	新建	15000㎡	15000万元	
38	淄川区老年日间照料中心	新建	13000㎡	13000万元	
39	沂源县老年日间照料中心	新建	11000㎡	11000万元	
40	博山区老年日间照料中心	新建	15000㎡	15000万元	

养老设施近期建设项目库



- 图例
- 近期规划机构养老服务设施
 - 近期规划综合老年人日间照料中心
 - 近期规划养老服务照料中心
 - 近期长者食堂
 - 高速
 - 铁路
 - 水域
 - 镇、街道界
 - - - 区界